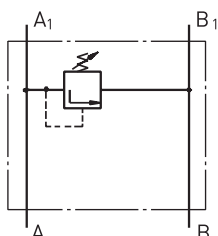


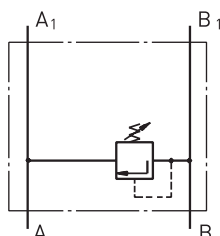
# SCHOCKVENTILE KP ... R und KP ... S CROSSOVER RELIEF VALVE KP ... R and KP ... S

## SCHALTZEICHEN GRAPHIC SYMBOL

### KPE ...

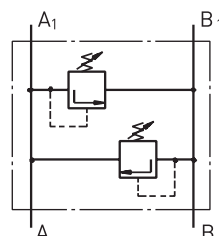


Einfachwirkendes Schockventil  
Single crossover relief valve



Einfachwirkendes Schockventil  
Single crossover relief valve

### KPD ...



Doppeltwirkendes Schockventil  
Dual crossover relief valve

## TECHNISCHE DATEN TECHNICAL DATA

Typ Type		KPER ...	KPDR ...	KPES ...	KPDS ...
Für Motortyp For motor type		EPM, EPRM, EPMH	EPM, EPRM, EPMH	EPMS	EPMS
Max. Ölstrom Max. Oil flow	l/min lpm [GPM]	60 [15.85]			
Druckeinstellbereich * Rated pressure *	bar [PSI]	30 - 100 ; 50 - 210 ; 80 - 300 [435 - 1450] ; [725 - 3050] ; [1160 - 4350]			
Gewicht Weight	kg [lb]	1,55 [3.42]		1,50 [3.31]	

\* Die Druckeinstellung erfolgt bei 5 lpm [1.32 GPM], Viskosität von 32 mm<sup>2</sup>/s [150 SUS] und einer Temperatur von 50° C [122° F].

\* Pressure settings are at a flow rate of 5 lpm [1.32 GPM], viscosity of 32 mm<sup>2</sup>/s [150 SUS] and temperature of 50° C [122° F].

## BESTELLCODE ORDER CODE

KP	1	2	3	4
----	---	---	---	---

1.	Anzahl Ventile Number of valves
D	Zwei - Doppeltwirkend Two - Dual acting
E	Eins - Einfachwirkend One - Single acting

2.	Gehäusetyp Housing type
R	Ventilblock für Motorentypen EPM, EPRM und EPMH Valve block for motor types EPM, EPRM and EPMH
S	Ventilblock für Motorentyp EPMS Valve block for motor type EPMS

3.	Druckbereich, bar [PSI] Pressure range, bar [PSI]
100	30 - 100 [435 - 1450]; Std. 100 bar @ 5lpm
210	50 - 210 [725 - 3050]; Std. 210 bar @ 5lpm
300	80 - 300 [1160 - 4350]; Std. 250 bar @ 5lpm

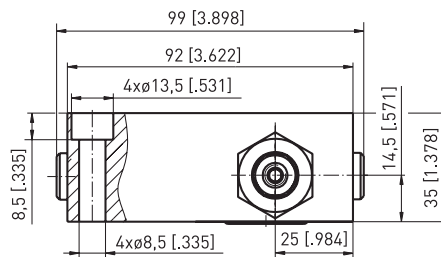
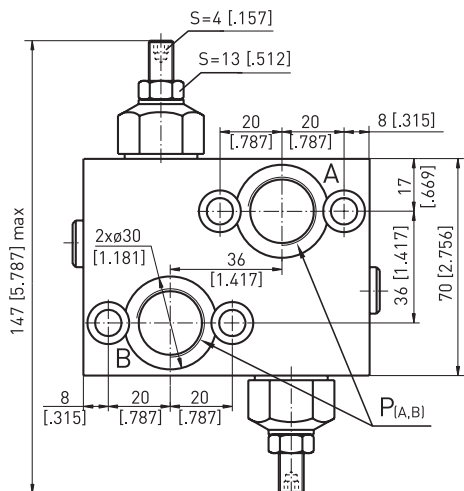
4.	Anschlüsse Ports
frei omit	BSPP (ISO295)
M	Metrisch (ISO262) Metric (ISO 262)
A	SAE (ANSI B 1.1 -1982)

5.	Lackierung Paint
P	Lackiert (Farbe auf Anfrage) Paint (colour on request)
PC	Korrosionsschutzfarbe (Farbe auf Anfrage) Corrosion protected paint (colour on request)

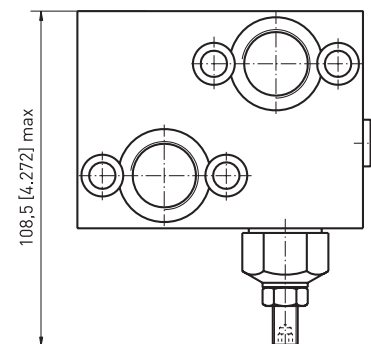
6.	Design Serie Design series
frei omit	Betriebsspezifisch Factory specified

# EINBAUMAß DIMENSION

## KPDR ...



## KPER ...

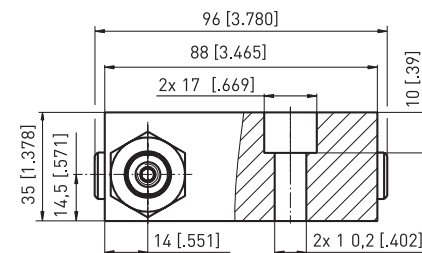
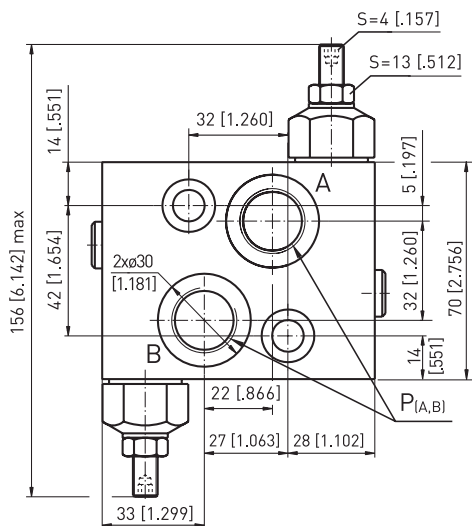


### Montage Mounting

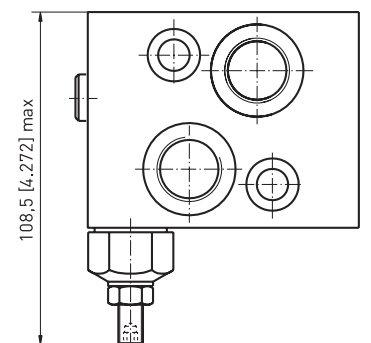
KPDR und KPER Ventile werden direkt auf den entsprechenden Motor mit vier Schrauben M8x35 - 8.8 DIN 912 bzw. 5/16-18 UNC montiert. Anzugsmoment: 20<sup>+5</sup> Nm [177<sup>+44</sup> lb-in]

KPDR und KPER valves are installed directly on the corresponding motor with four screws M8x45 - 8.8 DIN 912 or 5/16-18 UNC. Tightening torque: 20<sup>+5</sup> Nm [177<sup>+44</sup> lb-in]

## KPDS ...



## KPES ...



### Montage Mounting

KPDS und KPES Ventile werden direkt auf den entsprechenden Motor mit zwei Schrauben M10x35 - 8.8 DIN 912 bzw. 3/8-16 UNC montiert. Anzugsmoment: 35 Nm [310 lb-in]

KPDS and KPES valves are installed directly on the corresponding motor with two screws M10x35 - 8.8 DIN 912 or 3/8-16 UNC. Tightening torque: 35 Nm [310 lb-in]

### Anschlussmaß Port dimension

Anschluss Port	
	P <sub>(A,B)</sub>
-	G1/2"
M	M22x1,5
A	7/8-14 UNF

### Nenndruck Rated pressure

