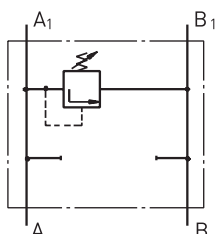


# SCHOCKVENTILE KP ... T CROSSOVER RELIEF VALVE KP ... T

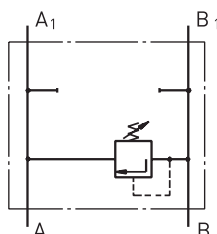
## SCHALTZEICHEN GRAPHIC SYMBOL

### KPEAT...



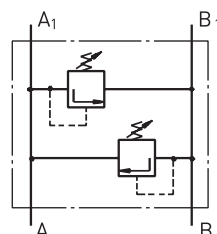
Einfachwirkendes Schockventil  
Single crossover relief valve

### KPEBT...



Einfachwirkendes Schockventil  
Single crossover relief valve

### KPDT...



Doppeltwirkendes Schockventil  
Dual crossover relief valve

## TECHNISCHE DATEN TECHNICAL DATA

Typ Type		KPE ... T	KPDT ...
Für Motortyp For motor type		EPMT	EPMT
Max. Ölstrom Max. Oil flow	l/min lpm [GPM]	120 [32.0]	
Druckeinstellbereich * Rated pressure *	bar [PSI]	80 - 210 [1160 - 3050]	
Gewicht Weight	kg [lb]	5,10 [11.24]	5,54 [12.21]

\* Die Druckeinstellung erfolgt bei 5 lpm [1.32 GPM], Viskosität von 32 mm<sup>2</sup>/s [150 SUS] und einer Temperatur von 50° C [122° F].

\* Pressure settings are at a flow rate of 5 lpm [1.32 GPM], viscosity of 32 mm<sup>2</sup>/s [150 SUS] and temperature of 50° C [122° F].

## BESTELLCODE ORDER CODE

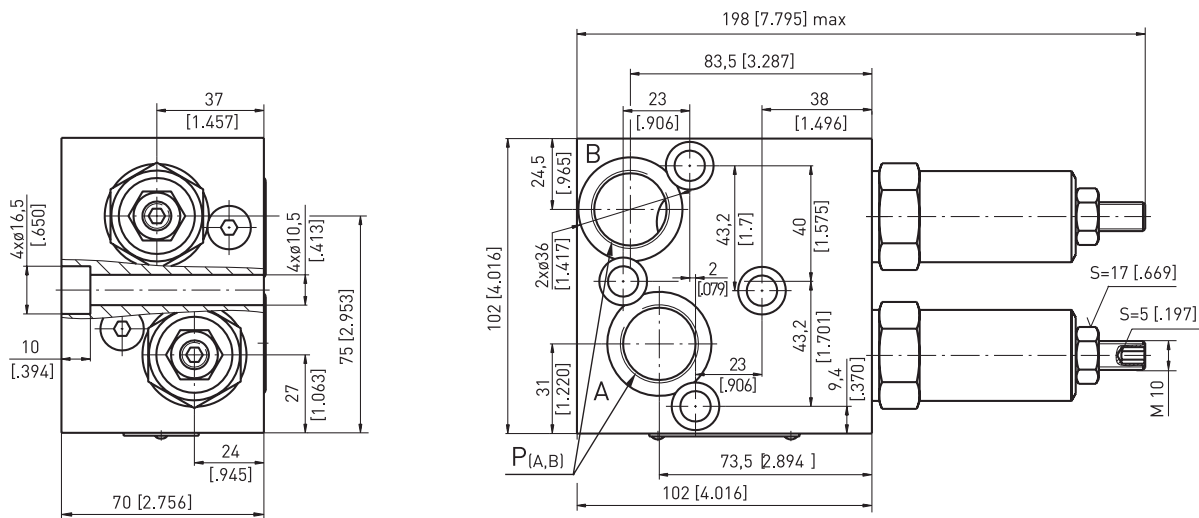
KP	1	2	3	4	5	6
----	---	---	---	---	---	---

1.	Anzahl Ventile Number of valves
D	Zwei - Doppeltwirkend Two - Dual acting
EA	Eins - Einfachwirkend One - Single acting
EB	Eins - Einfachwirkend One - Single acting
2.	Gehäusetyp Housing type
T	Ventilblock für Motorentypen EPMT Valve block for motor types EPMT
3.	Druckbereich, bar [PSI] Pressure range, bar [PSI]
210	80 - 210 [1160 - 3050]

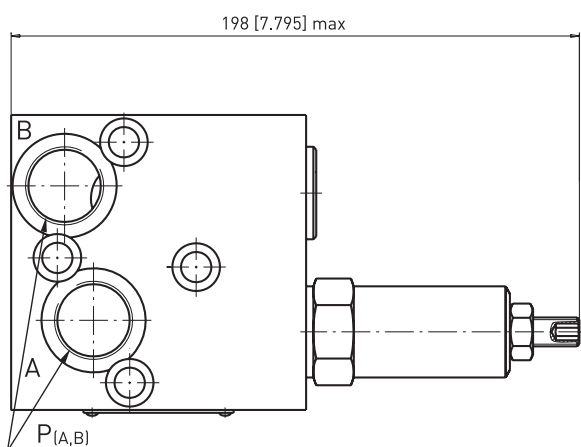
4.	Anschlüsse Ports
frei omit	BSPP (ISO295)
M	Metrisch (ISO262) Metric (ISO 262)
A	SAE (ANSI B 1.1 -1982)
5.	Lackierung Paint
P	Lackiert (Farbe auf Anfrage) Paint (colour on request)
PC	Korrosionsschutzfarbe (Farbe auf Anfrage) Corrosion protected paint (colour on request)
6.	Design Serie Design series
frei omit	Betriebspezifisch Factory specified

# EINBAUMAß DIMENSION

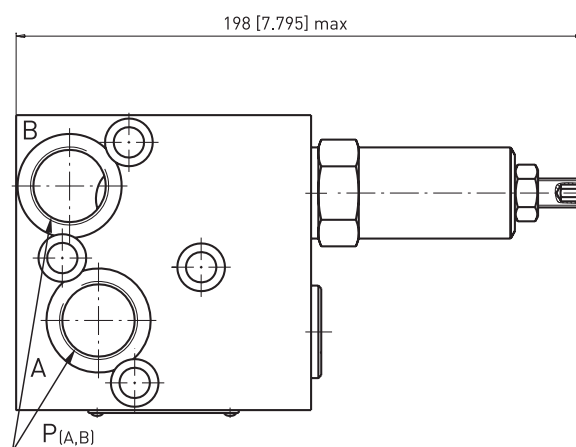
## KPDT ...



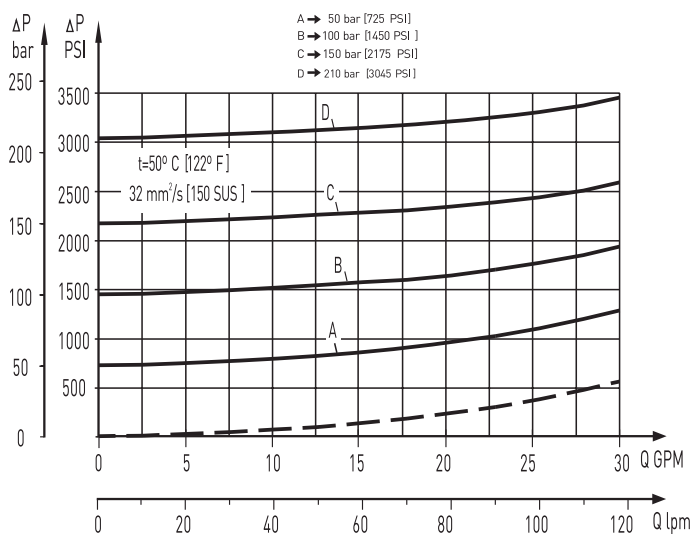
## KPEAT ...



## KPEBT ...



## Nenndruck Rated pressure



## Montage KPE ... T und KPDT ... Mounting

KPE ... T und KPDT ... werden direkt auf den entsprechenden Motor mit vier Schrauben M10x70 - 8.8 DIN 912 montiert.  
Anzugsmoment: 35 Nm [310 lb-in]

KPE ... T und KPDT are installed directly on the corresponding motor with four screws M10x70 - 8.8 DIN 912.  
Tightening torque: 35 Nm [310 lb-in]

## Anschlussmaß Port dimension

Anschluss Port	
	P(A,B)
-	G3/4"
M	M27x2
A	1 1/16-12 UN