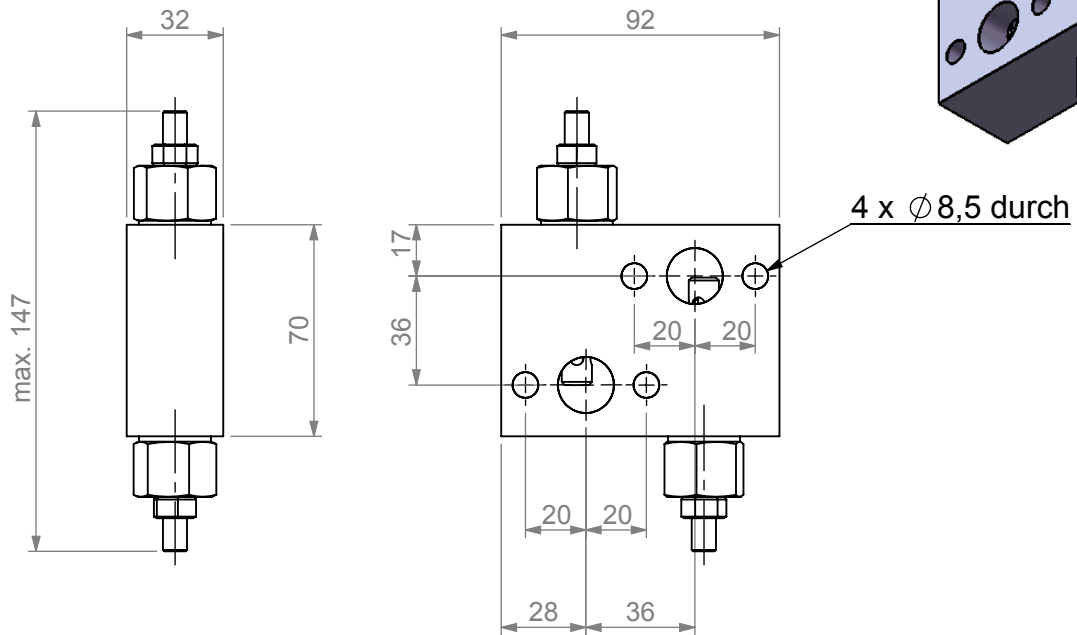
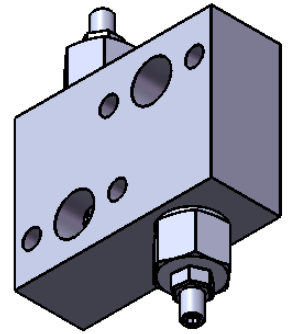


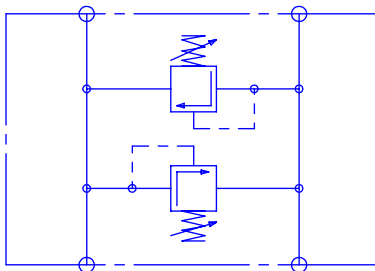
LIK HYDRAULIK

Zwillingschockventil als Zwischenplatte

Typ SV - R - Z ...
OMP/OMR-Design;
MP/MR-Design



Schaltbild:



technische Daten:

- Gehäuse aus Guss GG25
- 2 St. O-Ringe werden mitgeliefert
- Montage über 4 St. Schrauben M8
- auch als Einzelventil lieferbar
- Betriebsdruck: max. 250 bar
- Durchfluß: max. 60 l/min

