

LENKUNGSEINHEIT XY ... /1

STEERING UNIT XY ... /1

ANWENDUNG

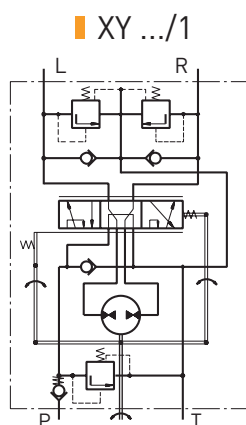
Unsere Lenkeinheiten werden in Fahrzeugen mit niedriger Geschwindigkeit eingesetzt, deren Fahrgeschwindigkeit 60 km/h nicht überschreitet. Wie Baumaschinen, Gabelstapler, Erntemaschinen, Off-Highway-Geräte und andere. Diese Lenkungen verstärken das Drehmoment an den Lenkrädern, ohne dass eine mechanische Verbindung erforderlich ist. Die hydrostatische Lenkeinheit XY .../1 beinhaltet ein axial versetztes am Gehäuse angebautes Ventil und eine Dosierpumpe in einem Gehäuse. Die Arbeitsflüssigkeit wird über eine separate Pumpe zugeführt und dann von der Dosierpumpe zu den Lenkzylindern geleitet. Die XY .../1 Lenkeinheit wird mit eingebauten Rückschlagventilen hergestellt. Es gibt eine Option für ein eingebautes Druckbegrenzungsventil im Einlass.

APPLICATION

Our steering units are use in low-speed vehicles which driving speed does not exceed 60 km/h. Such as building machines, fork-lift trucks, harvesting machines, off-highway equipment and others. These hydraulic units amplify the torque to the steering wheels, with no need of hard mechanical connection. The XY .../1 hydrostatic steering unit incorporates an axially displaced tracing valve and a metering pump in one housing. The working liquid is supplied by separate pump and then is directed by the metering pump to the steering cylinders. The XY .../1 steering unit is manufactured with built-in check valves. There is a option for a built-in pressure relief valve in the inlet.

SCHALTZEICHEN

GRAPHIC SYMBOL



TECHNISCHE DATEN

TECHNICAL DATA

Typ Type		XY 85 .../1	XY 120 .../1	XY 145 .../1
Schluckvolumen Displacement	cm ³ /U ccm/rev [in ³ /rev]	84,0 [5.13]	120,0 [7.32]	144,0 [8.79]
Nennförderstrom * Rated flow*	l/min lpm [GPM]	9 [2.4]	12 [3.2]	15 [4.0]
Nenndruck Rated pressure	bar [PSI]	150 [2175]		
Druckeinstellung Druckbegrenzungsventil** Pressure relief valve pressure setting**	bar [PSI]	80 / 100 / 125 / 150 [1160] / [1450] / [1810] / [2175]		
Druckeinstellung Schockventile*** Shock valve pressure setting***	bar [PSI]	200 [2900]		
Max.Konstantdruck in Leitung T Max. cont. pressure in line T	bar [PSI]	20 [290]		
Max.Drehmoment bei Servoverstärkung Max. torque at servoamplifying	Nm [lb-in]	3,5 [31]		
Max.Drehmoment ohne Servoverstärkung Max. torque without servoamplifying	Nm [lb-in]	120 [1065]		
Gewicht Weight	kg [lb]	6,40 [14.1]	6,60 [14.6]	6,80 [15.0]

- * Bei 100 U/min
- ** Druckeinstellung bei Nennförderstrom und Viskosität von 21 mm²/s [105 SUS] und 50° C [122 °F]
- *** Bei 4 lpm [1.06 GPM] und Viskosität 21 mm²/s [105 SUS] und 50° C [122 °F]
- * At 100 rev/min
- ** Pressure setting at rated flow and viscosity 21 mm²/s [105 SUS] and 50° C [122 °F]
- *** At 4 lpm [1.06 GPM] and viscosity 21 mm²/s [105 SUS] and 50° C [122 °F]

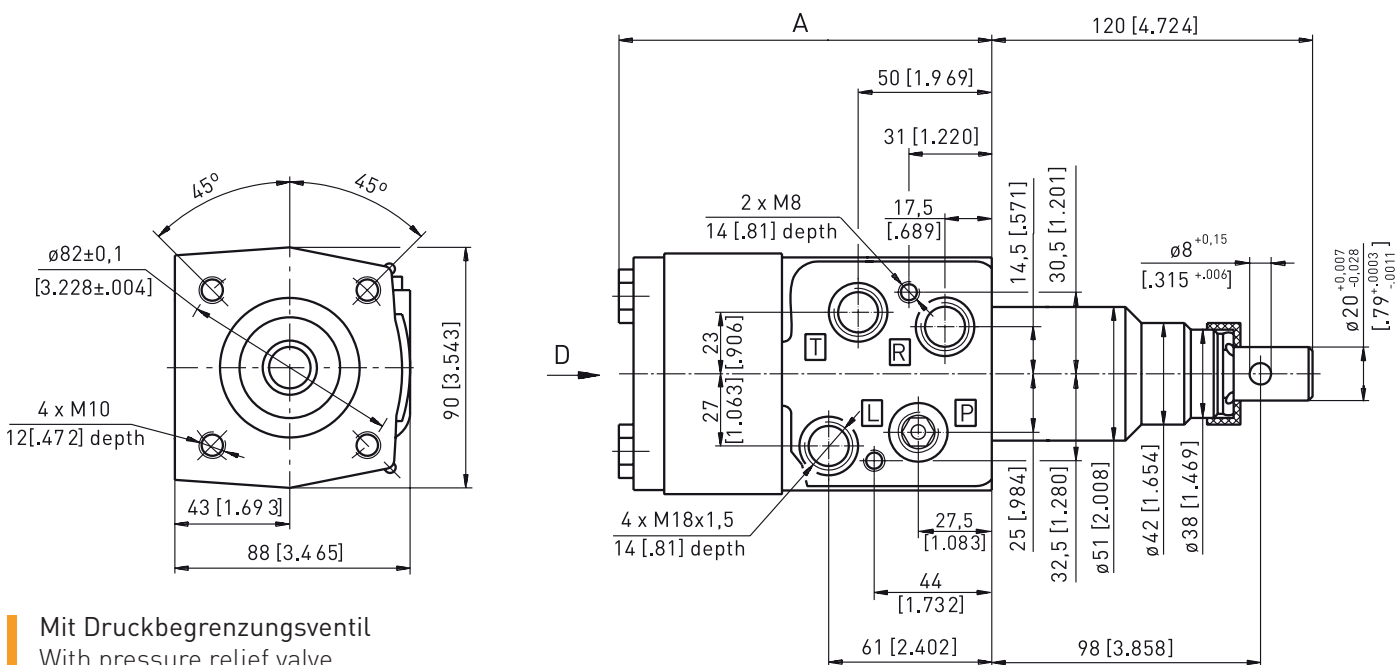
BESTELLCODE ORDER CODE

XY	1	-	2	/	3	4	5
----	---	---	---	---	---	---	---

1.	Schluckvolumen Displacement
85	84,0 cm ³ /U ccm/rev [5.13 in ³ /rev]
120	120,0 cm ³ /U ccm/rev [7.32 in ³ /rev]
145	144,0 cm ³ /U ccm/rev [8.79 in ³ /rev]
2.	Druckbegrenzungsventileinstellung Pressure relief valve setting
8	80 bar [1160 PSI]
10	100 bar [1450 PSI]
12,5	125 bar [1810 PSI]
15	150 bar [2175 PSI]
0	Ohne Ventil Without valve

3.	Ausführung Version
1	Open Center - Load Reaction
4.	Lackierung Paint
frei omit	Keine Lackierung Low
P	Lackiert (Farbe auf Anfrage) Paint (colour on request)
PC	Korrosionsschutzfarbe (Farbe auf Anfrage) Corrosion protected paint (colour on request)
PS	Speziallackierung (Anschlussflächen blank / Farbe auf Anfrage) Paint (non painted feeding surfaces / colour on request)
PCS	Korr. Schutzfarbe Spezial (Anschlussflächen blank / Farbe auf Anfrage) Corrosion prot. paint special (non painted feeding surfaces / on request)
5.	Design Serie Design series
frei omit	Betriebsspezifisch Factory specified

EINBAUMAß DIMENSION



Mit Druckbegrenzungsventil
With pressure relief valve

