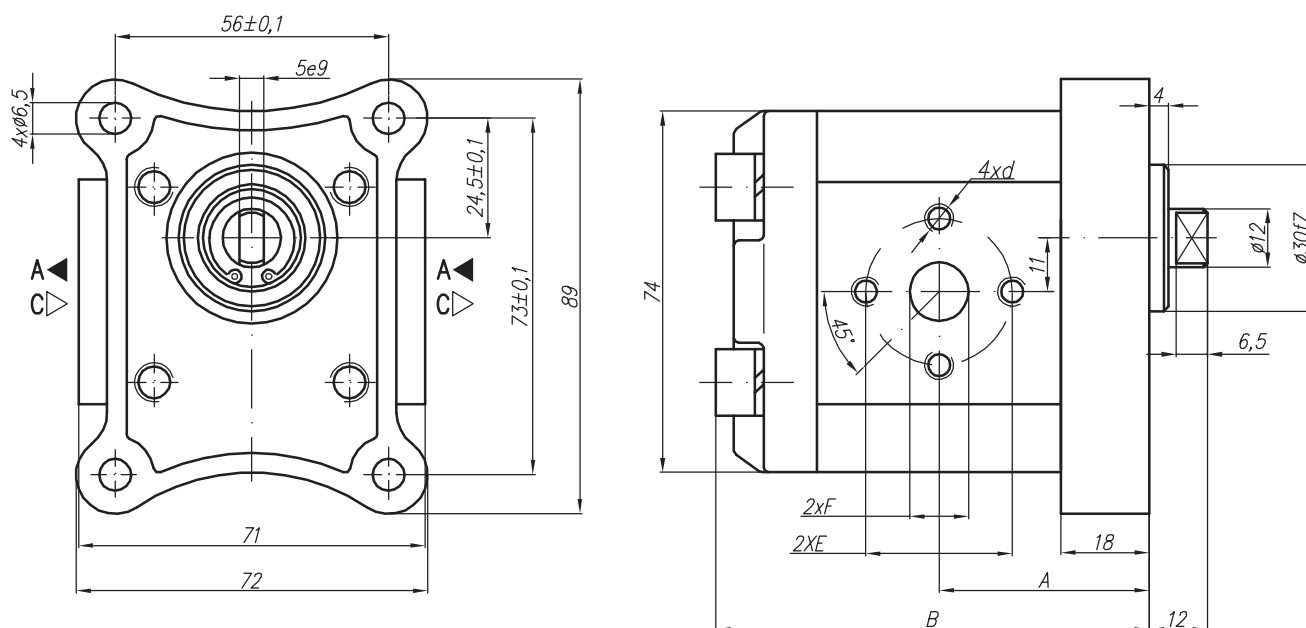


# Pumpentyp: 10A(C)...X115

Pump type: 10A(C)...X115



Typ Type	Schluckvolumen Displacement	Fördermenge Flow rate		Druck Pressure	Max. Drehzahl Max. speed	Maße Dimension							
		at 1500 rpm	at max rpm			P <sub>nom</sub>	n	A	B	Eingang Inlet		Ausgang Outlet	
	cm <sup>3</sup> /rev	l/mim	l/min	bar	rpm	mm	mm	E	F	d	E	F	d
10A(C)1X115	1	1,40	3,26	250	3500	39,1	81	∅30	∅12	M6	∅30	∅12	M6
10A(C)1,25X115	1,25	1,74	4,07	250	3500	39,5	82						
10A(C)1,6X115	1,6	2,23	5,21	250	3500	40,3	83,6						
10A(C)2X115	2	2,82	6,58	250	3500	41,1	85,2						
10A(C)2,5X115	2,5	3,53	8,23	250	3500	42,1	87,2						
*10A(C)2,65X115	2,65	3,74	8,72	250	3000	42,4	87,8						
10A(C)3,15X115	3,15	4,44	10,36	250	3500	43,5	89,8						
10A(C)3,65X115	3,65	5,15	12,01	250	3500	44,4	91,9						
10A(C)4,2X115	4,2	5,92	13,82	250	3500	45,5	94,1						
*10A(C)4,7X115	4,7	6,63	15,46	250	3500	46,1	96						
10A(C)5X115	5	7,05	14,10	250	3000	47,1	97,2						
10A(C)5,7X115	5,7	8,12	16,25	200	3000	48,5	100,1						
10A(C)6,1X115	6,1	8,69	14,49	200	2500	49,4	101,8						
10A(C)7,4X115	7,4	10,55	17,58	180	2500	52,1	107,2						
*10A(C)8X115	8	11,40	15,20	150	2000	53,4	109,7						
10A(C)8,5X115	8,5	12,11	16,15	150	2000	54,4	111,7						
10A(C)9,8X115	9,8	13,97	18,62	120	2000	57	117						

\* - Diese Pumpen sind nur auf Sonderbestellung erhältlich.

\* - These pumps are only available through special order.