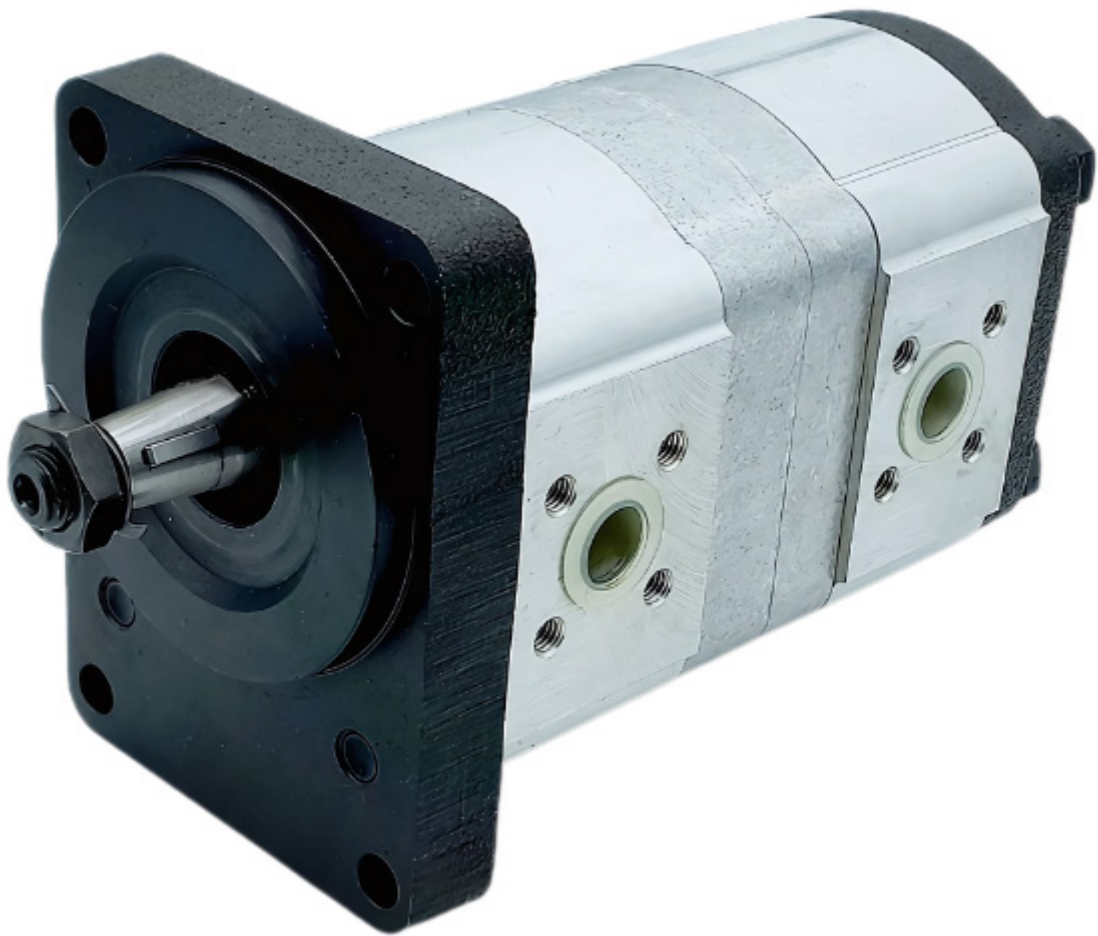


| KOMPETENZ, DIE ANTREIBT

Zahnrad Doppelpumpen



ZAHNRADDOPPELPUMPEN

TANDEM GEAR PUMPS

■ Allgemeine Bedingungen

Die maximale Drehzahl von Doppelpumpen (Dreifachpumpen) wird durch die Pumpe mit der niedrigsten Drehzahl der jeweiligen Kombination bestimmt (wie bei einer Einzelpumpe).

Bei Doppelpumpen (Dreifachpumpen), die Vibrationen ausgesetzt sind, ist eine zusätzliche Sicherung gegen Durchhängen erforderlich.

Der maximale Betriebsdruck jedes Abschnitts darf 200 bar nicht überschreiten.

Wenn die angetriebene Pumpe (Sektion II) ein größeres Arbeitsvolumen als die führende Pumpe (Sektion I) hat, darf der Betriebsdruck der Sektion II den in der Tabelle angegebenen Druck nicht überschreiten.

■ General Conditions

The maximum speed of tandem (triple) pumps is determined by the pump with the lowest speed of the given combination (as for a single pump).

In the case of tandem (triple) pumps which are subject to vibration, it is necessary to provide additional protection against sagging.

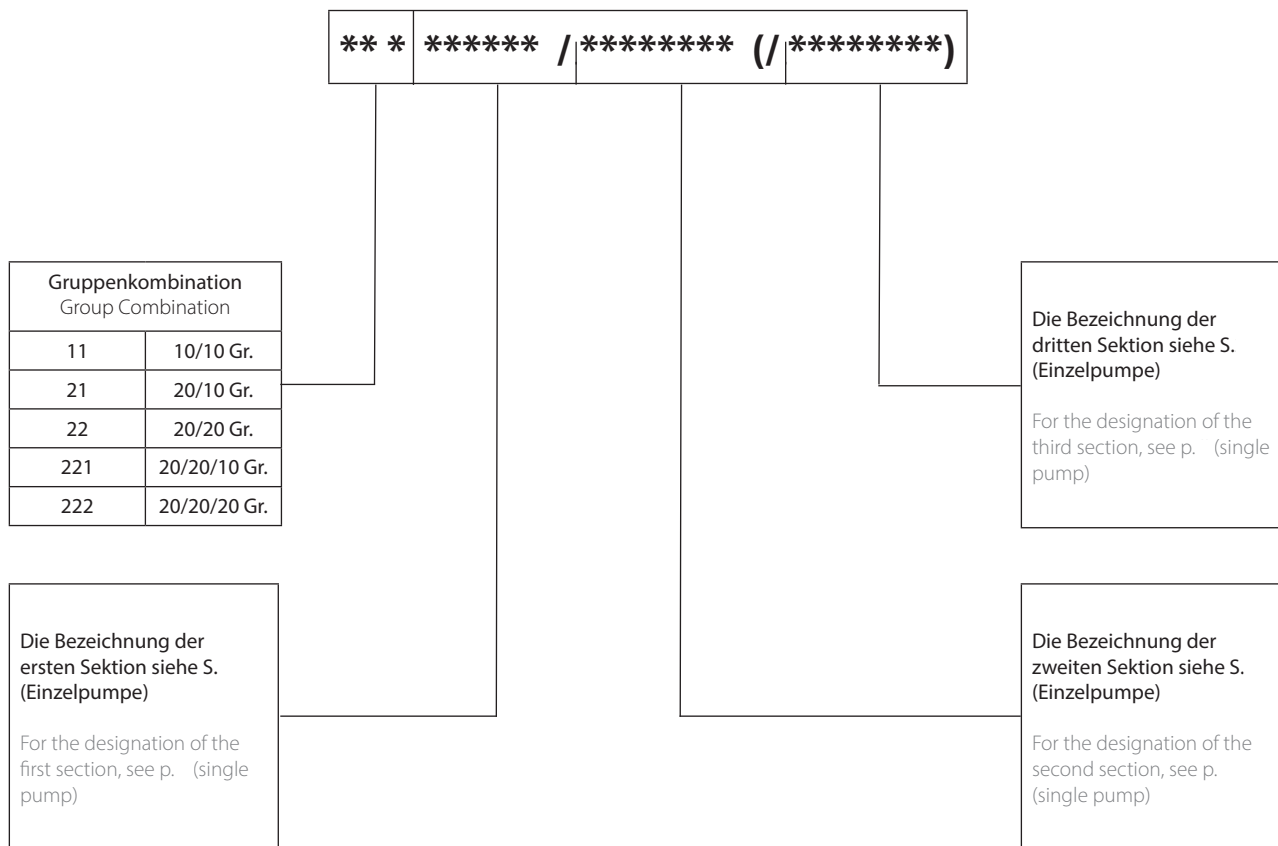
The maximum working pressure of each section must not exceed 200 bar.

In case the driven pump (section II) has a larger working volume than the leading pump (section I), the working pressure of section II should not exceed the pressure indicated in the table

Gruppe Group [bar]	q[cm ³]	Pmax
I	3.15 (3.65)	230
	4.2 (5)	190
	5.7 (6.1)	160
II	16	230
	19	190
	22	160
	25	130

BESTELLCODE

ORDER CODE



Beispiel:

222A19X167/A11X156/A8.2X066
 - Zahnradreifachpumpe 20/20/20 Gruppe; Drehrichtung gegen den Uhrzeigersinn; Fördervolumen - 19 cm³, 11 cm³, 8.2 cm³.

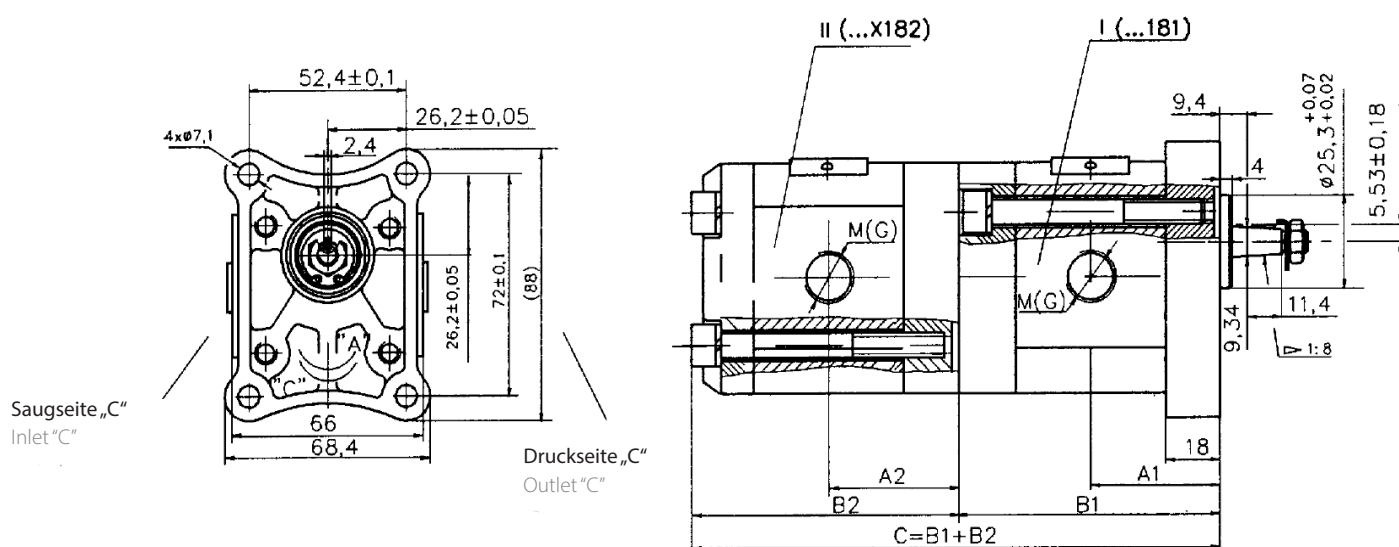
Example:

222A19X167/A11X156/A8.2X066
 -Triple gear pump 20/20/20 group; anti-clockwise rotation; displacement - 19 cm³, 11 cm³, 8.2 cm³.

ZAHNRADDOPPELPUMPE GRUPPE 11 250 bar

TANDEM GEAR PUMP GROUP 11 250 bar

11^A
C ... / ...



I		
Typ Type	A1	B1
10A(C)1X181...	39,1	79
10A(C)1,25X181...	39,5	80
10A(C)1,6X181...	40,3	81,6
10A(C)2X181...	41,1	83,2
10A(C)2,5X181...	42,1	85,2
10A(C)3,15X181...	43,5	87,8
10A(C)3,65X181...	44,4	89,8
10A(C)4,2X181...	45,5	92,1
10A(C)5X181...	47,1	95,2
10A(C)5,7X181...	48,5	98,1
10A(C)6,1X181...	49,4	99,8

II		
Typ Type	A2	B2
10A(C)1X182...	39,1	81,0
10A(C)1,25X182...	39,5	82,0
10A(C)1,6x182...	40,3	83,6
10A(C)2X182...	41,1	85,2
10A(C)2,5X182...	42,1	87,2
10A(C)3,15X182...	43,5	89,8
10A(C) 3,65X182 ...	44,4	91,8
10A(C)4,2X182...	45,5	94,1
10A(C)5X182...	47,1	97,2
10A(C)5,7X182...	48,5	100,1
10A(C)6, 1X182...	49,4	101,8

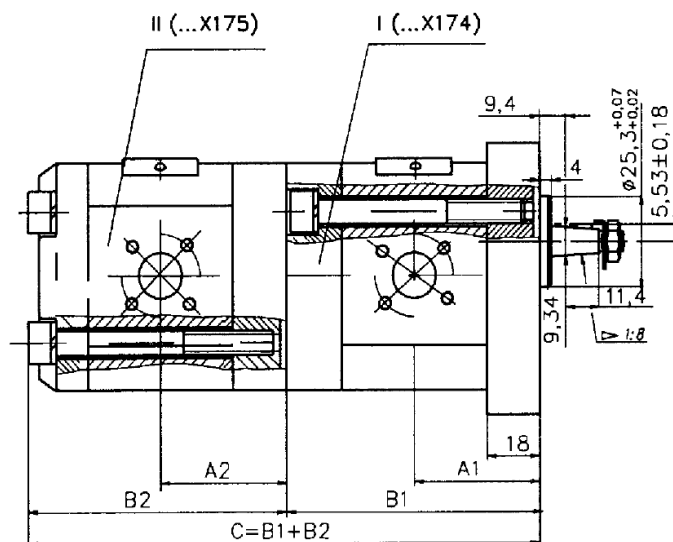
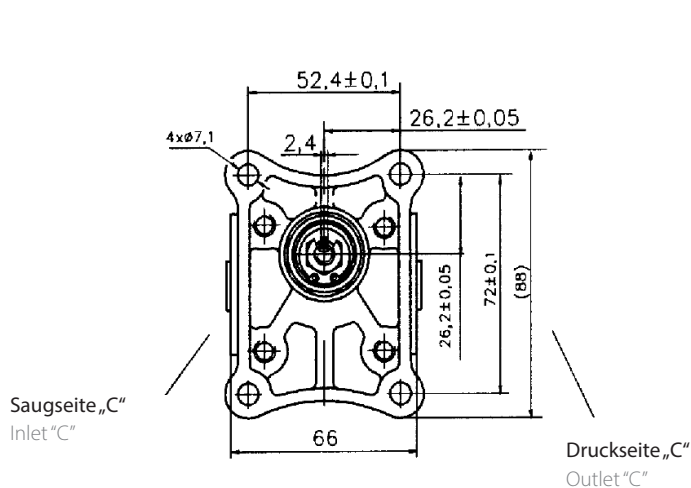
Bemerkung: Für die richtigen Ölschlüsse auf der Saug- und Druckseite und weitere Pumpenkombinationen, setzen Sie sich bitte mit uns in Verbindung, damit wir Ihnen die Pumpen nach Ihren Anforderungen zusammenstellen können.

Note: For the correct oil connections on the suction and discharge side and more pump combinations, please contact us so that we can customise the pumps to your requirements.

ZAHNRADDOPPELPUMPE GRUPPE 11 250 bar

TANDEM GEAR PUMP GROUP 11 250 bar

11^A C ... / ...



I		
Typ Type	A1	B1
10A(C)1X174	39,1	79
10A(C)1,25X174	39,5	80
10A(C) 1,6X174	40,3	81,6
10A(C)2X174	41,1	83,2
10A(C)2,5X174	42,1	85,2
10A(C)3,15X174	43,5	87,8
10A(C)3,65X174	44,4	89,9
10A(C)4,2X174	45,5	92,1
10A(C)5X174	47,1	95,2
10A(C)5,7X174	48,5	98,1
10A(C)6,1X174	49,4	99,8

II		
Typ Type	A2	B2
10A(C)1X175	39,1	81,0
10A(C)1,25X175	39,5	82,0
10A(C) 1,6X175	40,3	83,6
10A(C)2X175	41,1	85,2
10A(C)2,5X175	42,1	87,2
10A(C)3,15X175	43,5	89,8
10A(C)3,65X175	44,4	91,8
10A(C)4,2X175	45,5	94,1
10A(C)5X175	47,1	97,2
10A(C)5,7X175	48,5	100,1
10A(C)6,1X175	49,4	101,8

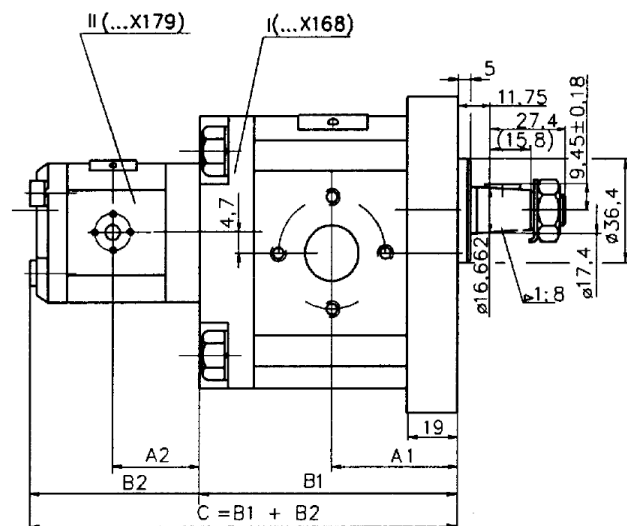
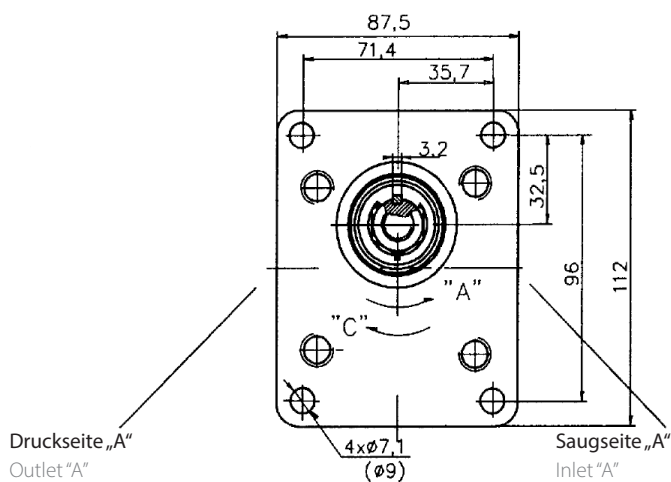
Bemerkung: Für die richtigen Ölschlüsse auf der Saug- und Druckseite und weitere Pumpenkombinationen, setzen Sie sich bitte mit uns in Verbindung, damit wir Ihnen die Pumpen nach Ihren Anforderungen zusammenstellen können.

Note: For the correct oil connections on the suction and discharge side and more pump combinations, please contact us so that we can customise the pumps to your requirements.

ZAHNRADDOPPELPUMPE GRUPPE 21 250 bar

TANDEM GEAR PUMP GROUP 21 250 bar

21^A
C ... / ...



I		
Typ Type	A1	B1
20A(C)4,5X168	42,5	89,7
20A(C)6,3X168	44	92,7
20A(C)8,2X168	45,5	95,6
20A(C)10X168	47	98,7
20A(C)11X168	48	100,7
20A(C)12X168	48,6	102
20A(C)14X168	50	105,1
20A(C)15X168	51	106,6
20A(C)16X168	52	108,3
20A(C)19X168	54	113,2
20A(C)22X168	57	118,2
20A(C)25X168	59,2	123,1

II		
Typ Type	A2	B2
10A(C)1X179	39,1	81
10A(C)1,25X179	39,5	82
10A(C) 1,6X179	40,3	83,6
10A(C)2X179	41,1	85,2
10A(C)2,5X179	42,10	87,2
10A(C)3,15X179	43,5	89,8
10A(C)3,65X179	44,4	91,85
10A(C)4,2X179	45,5	94,1
10A(C)5X179	47,1	97,2
10A(C)5,7X179	48,5	100,1
10A(C)6,1X179	49,4	101,8

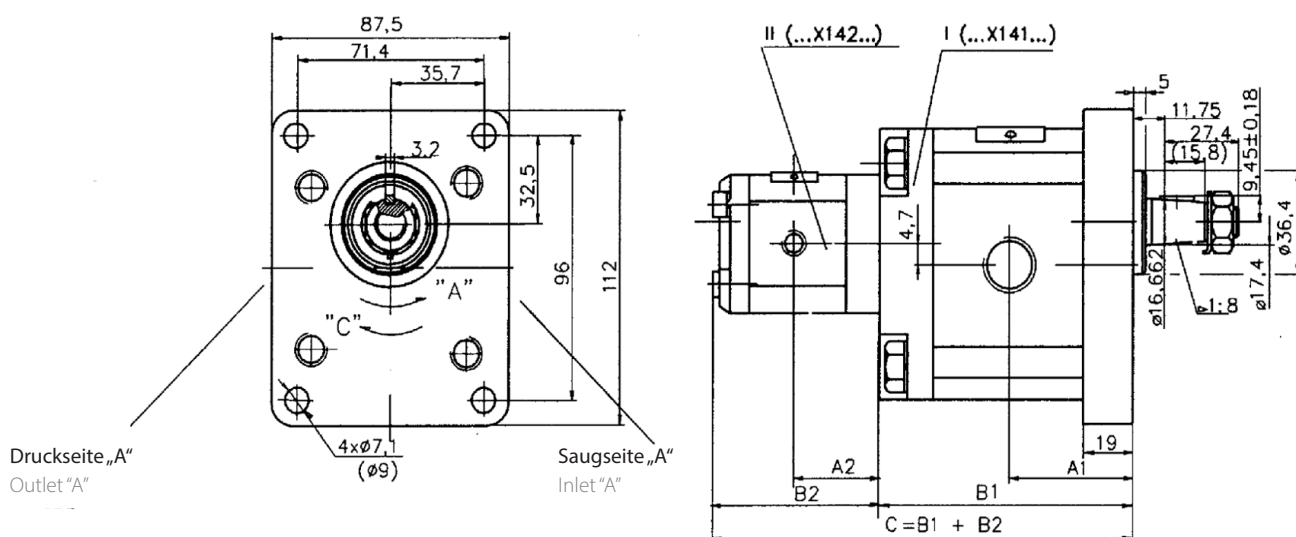
Bemerkung: Für die richtigen Ölanlüsse auf der Saug- und Druckseite und weitere Pumpenkombinationen, setzen Sie sich bitte mit uns in Verbindung, damit wir Ihnen die Pumpen nach Ihren Anforderungen zusammenstellen können.

Note: For the correct oil connections on the suction and discharge side and more pump combinations, please contact us so that we can customise the pumps to your requirements.

ZAHNRADDOPPELPUMPE GRUPPE 21 250 bar

TANDEM GEAR PUMP 21 250 bar

21^A
C ... / ...



I		
Typ Type	A1	B1
20A(C)4,5X141...	42,5	89,7
20A(C)6,3X141...	44	92,7
20A(C)8,2X141...	45,5	95,6
20A(C)10X141...	47	98,7
20A(C)11X141...	48	100,7
20A(C)12X141...	48,6	102
20A(C)14X141...	50	105,1
20A(C)15X141...	51	106,6
20A(C)16X141...	52	108,3
20A(C)19X141...	54	113,2
20A(C)22X141...	57	118,2
20A(C)25X141...	59,2	123,1

II		
Typ Type	A2	B2
10A(C)1X142...	39,1	81
10A(C)1,25X142...	39,5	82
10A(C)1,6X142...	40,3	83,6
10A(C)2X142...	41,1	85,2
10A(C)2,5X142...	42,10	87,2
10A(C)3,15X142...	43,5	89,8
10A(C)3,65X142...	44,4	91,85
10A(C)4,2X142...	45,5	94,1
10A(C)5X142...	47,1	97,2
10A(C)5,7X142...	48,5	100,1
10A(C)6,1X142...	49,4	101,8

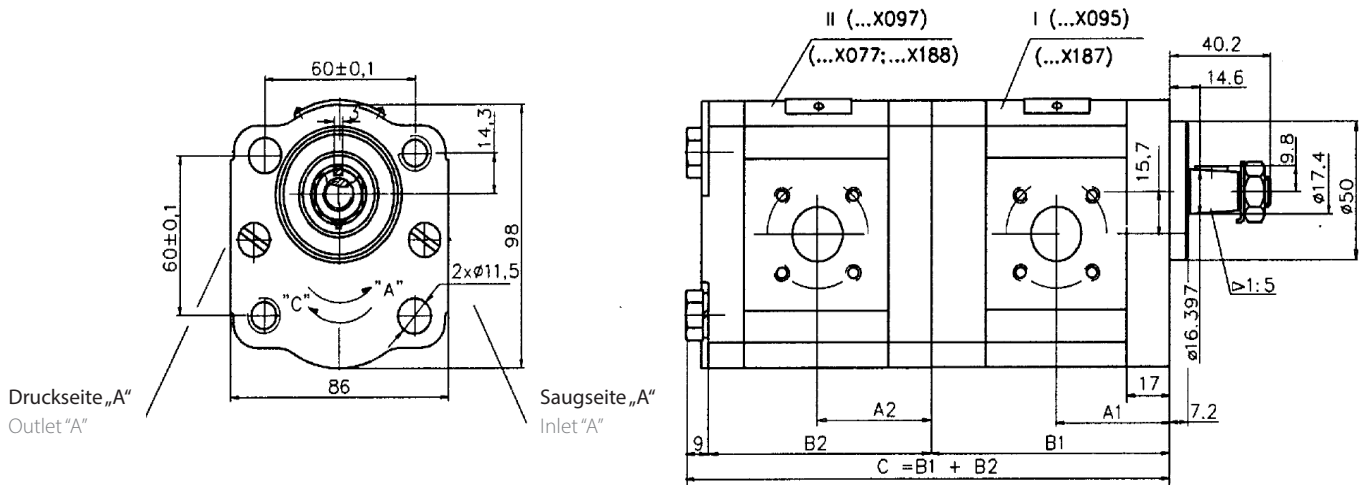
Bemerkung: Für die richtigen Ölanschlüsse auf der Saug- und Druckseite und weitere Pumpenkombinationen, setzen Sie sich bitte mit uns in Verbindung, damit wir Ihnen die Pumpen nach Ihren Anforderungen zusammenstellen können.

Note: For the correct oil connections on the suction and discharge side and more pump combinations, please contact us so that we can customise the pumps to your requirements.

ZAHNRADDOPPELPUMPE GRUPPE 22 250 bar

TANDEM GEAR PUMP GROUP 22 250 bar

22^A_C ... / ...



I		
Typ Type	A1	B1
20A(C)4,5X095	40,5	87,2
20A(C)6,3X095	42	90,2
20A(C)8,2X095	43,5	93,1
20A(C)10X095	45	96,2
20A(C)11X095	46	98,2
20A(C)12X095	46,6	99,5
20A(C)14X095	48	102,6
20A(C)15X095	49	104,1
20A(C)16X095	50	105,8
20A(C)19X095	52	110,7
20A(C)22X095	53	113,5
20A(C)25X095	57,2	118,4

II		
Typ Type	A2	B2
20A(C)4,5X097	40,5	78
20A(C)6,3X097	42	81
20A(C)8,2X097	43,5	83,9
20A(C)10X097	45	87
20A(C)11X097	46	89,1
20A(C)12X097	46,6	90,3
20A(C)14X097	48	93,4
20A(C)15X097	49	95
20A(C)16X097	50	96,6
20A(C)19X097	52	101,5
20A(C)22X097	55	106,5
20A(C)25X097	57,2	112,1

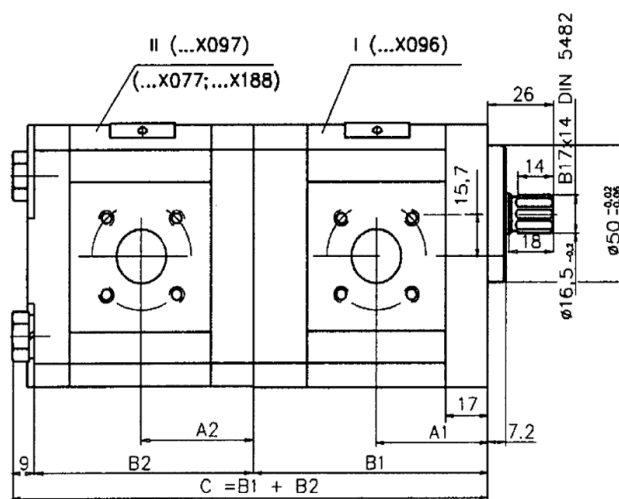
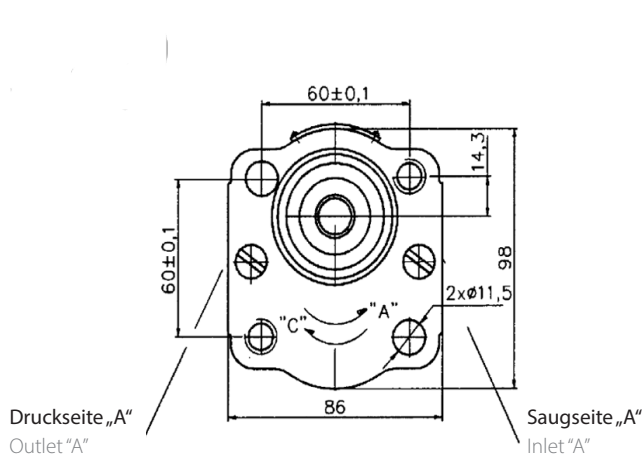
Bemerkung: Für die richtigen Ölanlüsse auf der Saug- und Druckseite und weitere Pumpenkombinationen, setzen Sie sich bitte mit uns in Verbindung, damit wir Ihnen die Pumpen nach Ihren Anforderungen zusammenstellen können.

Note: For the correct oil connections on the suction and discharge side and more pump combinations, please contact us so that we can customise the pumps to your requirements.

ZAHNRADDOPPELPUMPE GRUPPE 22 250 bar

TANDEM GEAR PUMP GROUP 22 250 bar

22^A_C ... / ...



I		
Typ Type	A1	B1
20A(C)4,5X096	40,5	85
20A(C)6,3X096	42	88
20A(C)8,2X096	43,5	91
20A(C)10X096	45	94
20A(C)11X096	46	96
20A(C)12X096	46,6	97,3
20A(C)14X096	48	100,4
20A(C)15X096	49	102
20A(C)16X096	50	103,6
20A(C)19X096	52	108,5
20A(C)22X096	55	113,5
20A(C)25X096	57,2	118,4

II		
Typ Type	A2	B2
20A(C)4,5X097	40,5	78
20A(C)6,3X097	42	81
20A(C)8,2X097	43,5	83,9
20A(C)10X097	45	87
20A(C)11X097	46	89,1
20A(C)12X097	46,6	90,3
20A(C)14X097	48	93,4
20A(C)15X097	49	95
20A(C)16X097	50	96,6
20A(C)19X097	52	101,5
20A(C)22X097	55	106,5
20A(C)25X097	57,2	112,1

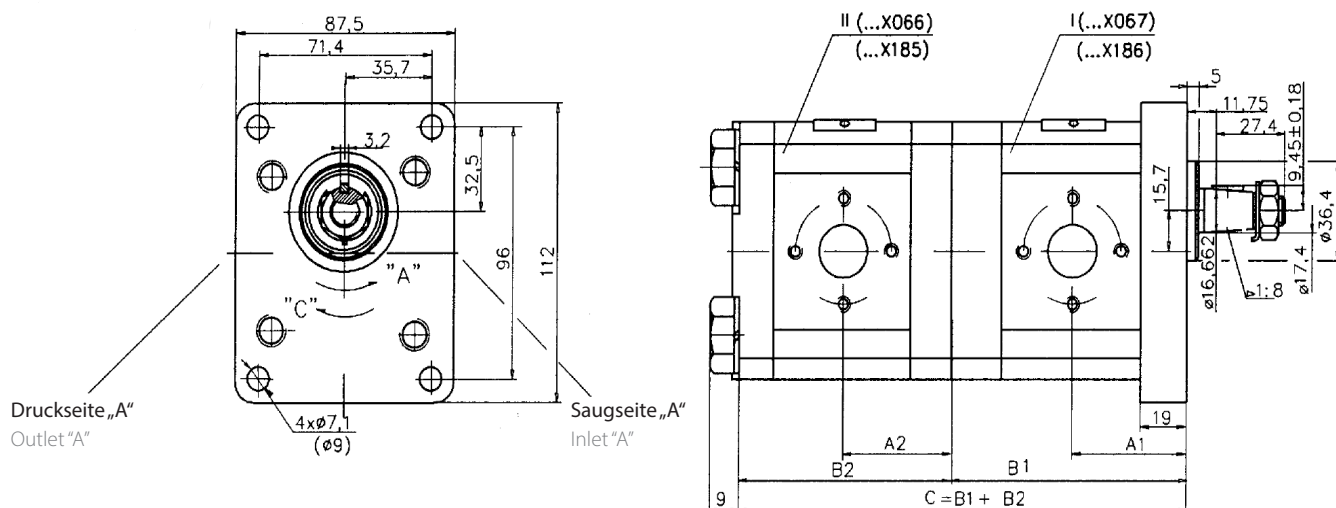
Bemerkung: Für die richtigen Ölanschlüsse auf der Saug- und Druckseite und weitere Pumpenkombinationen, setzen Sie sich bitte mit uns in Verbindung, damit wir Ihnen die Pumpen nach Ihren Anforderungen zusammenstellen können.

Note: For the correct oil connections on the suction and discharge side and more pump combinations, please contact us so that we can customise the pumps to your requirements.

ZAHNRADDOPPELPUMPE GRUPPE 22 250 bar

TANDEM GEAR PUMP GROUP 22 250 bar

22^A
C ... / ...



I		
Typ Type	A1	B1
20A(C)4,5X067	42,5	87,2
20A(C)6,3X067	44	90,2
20A(C)8,2X067	45,5	93,1
20A(C)10X067	47	96,2
20A(C)11X067	48	98,2
20A(C)12X067	48,6	99,5
20A(C)14X067	50	102,6
20A(C)15X067	51	104,1
20A(C)16X067	52	105,8
20A(C)19X067	54	110,7
20A(C)22X067	57	115,7
20A(C)25X067	59,2	120,6

II		
Typ Type	A2	B2
20A(C)4,5X066	40,5	78
20A(C)6,3X066	42	81
20A(C)8,2X066	43,5	83,9
20A(C)10X066	45	87
20A(C)11X066	46	89,1
20A(C)12X066	46,6	90,3
20A(C)14X066	48	93,4
20A(C)15X066	49	95
20A(C)16X066	50	96,6
20A(C)19X066	52	101,5
20A(C)22X066	55	106,5
20A(C)25X066	57,2	112,1

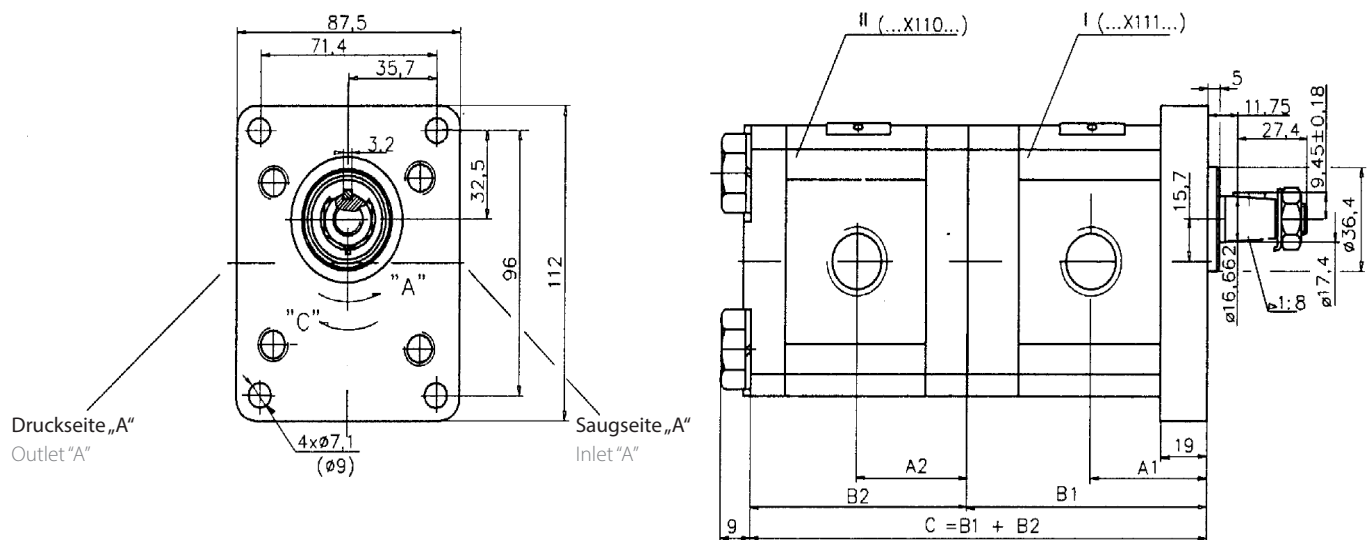
Bemerkung: Für die richtigen Ölanlüsse auf der Saug- und Druckseite und weitere Pumpenkombinationen, setzen Sie sich bitte mit uns in Verbindung, damit wir Ihnen die Pumpen nach Ihren Anforderungen zusammenstellen können.

Note: For the correct oil connections on the suction and discharge side and more pump combinations, please contact us so that we can customise the pumps to your requirements.

ZAHNRADDOPPELPUMPE GRUPPE 22 250 bar

TANDEM GEAR PUMP GROUP 22 250 bar

22^A
C ... / ...



I		
Typ Type	A1	B1
20A(C)4,5X111...	42,5	87,2
20A(C)6,3X111...	44	90,2
20A(C)8,2X111...	45,5	93,1
20A(C)10X111...	47	96,2
20A(C)11X111...	48	98,2
20A(C)12X111...	48,6	99,5
20A(C)14X111...	50	102,6
20A(C)15X111...	51	104,1
20A(C)16X111...	52	105,8
20A(C)19X111...	54	110,7
20A(C)22X111...	57	115,7
20A(C)25X111...	59,2	120,6

II		
Typ Type	A2	B2
20A(C)4,5X110...	40,5	78
20A(C)6,3X110...	42	81
20A(C)8,2X110...	43,5	83,9
20A(C)10X110...	45	87
20A(C)11X110...	46	89,1
20A(C)12X110...	46,6	90,3
20A(C)14X110...	48	93,4
20A(C)15X110...	49	95
20A(C)16X110...	50	96,6
20A(C)19X110...	52	101,5
20A(C)22X110...	55	106,5
20A(C)25X110...	57,2	112,1

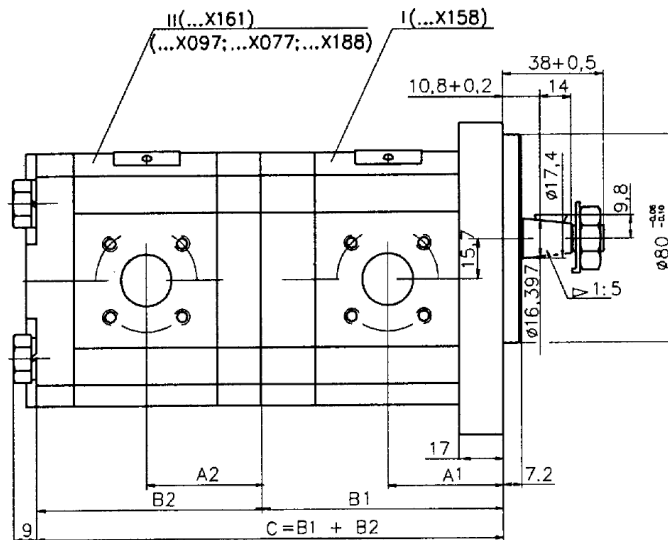
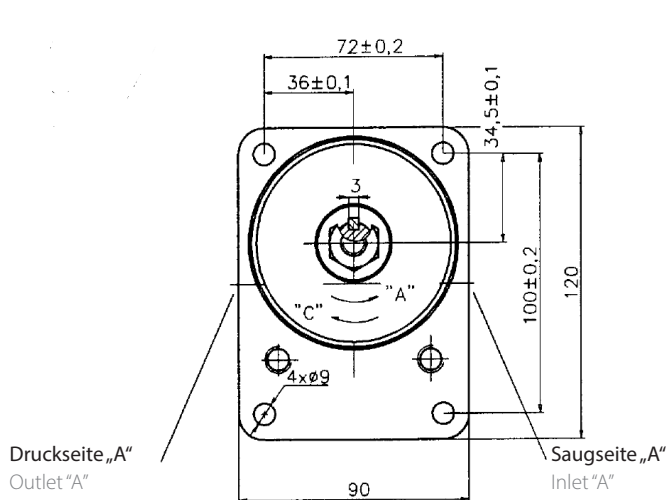
Bemerkung: Für die richtigen Ölanlüsse auf der Saug- und Druckseite und weitere Pumpenkombinationen, setzen Sie sich bitte mit uns in Verbindung, damit wir Ihnen die Pumpen nach Ihren Anforderungen zusammenstellen können.

Note: For the correct oil connections on the suction and discharge side and more pump combinations, please contact us so that we can customise the pumps to your requirements.

ZAHNRADDOPPELPUMPE GRUPPE 22 250 bar

TANDEM GEAR PUMP GROUP 22 250 bar

22^A
C ... / ...



I		
Typ Type	A1	B1
20A(C)4,5X158	39,8	85,2
20A(C)6,3X158	41	88,2
20A(C)8,2X158	43,1	91,1
20A(C)10X158	47,5	94,2
20A(C)11X158	47,5	96,2
20A(C)12X158	47,5	97,5
20A(C)14X158	47,5	100,6
20A(C)15X158	47,5	102,1
20A(C)16X158	47,5	103,8
20A(C)19X158	47,5	108,7
20A(C)22X158	55	113,7
20A(C)25X158	57,2	118,6

II		
Typ Type	A2	B2
20A(C)4,5X161	39,8	78
20A(C)6,3X161	41	81
20A(C)8,2X161	43,1	83,9
20A(C)10X161	47,5	87
20A(C)11X161	47,5	89,1
20A(C)12X161	47,5	90,3
20A(C)14X161	47,5	93,4
20A(C)15X161	47,5	95
20A(C)16X161	47,5	96,6
20A(C)19X161	47,5	101,5
20A(C)22X161	55	106,5
20A(C)25X161	57,2	112,1

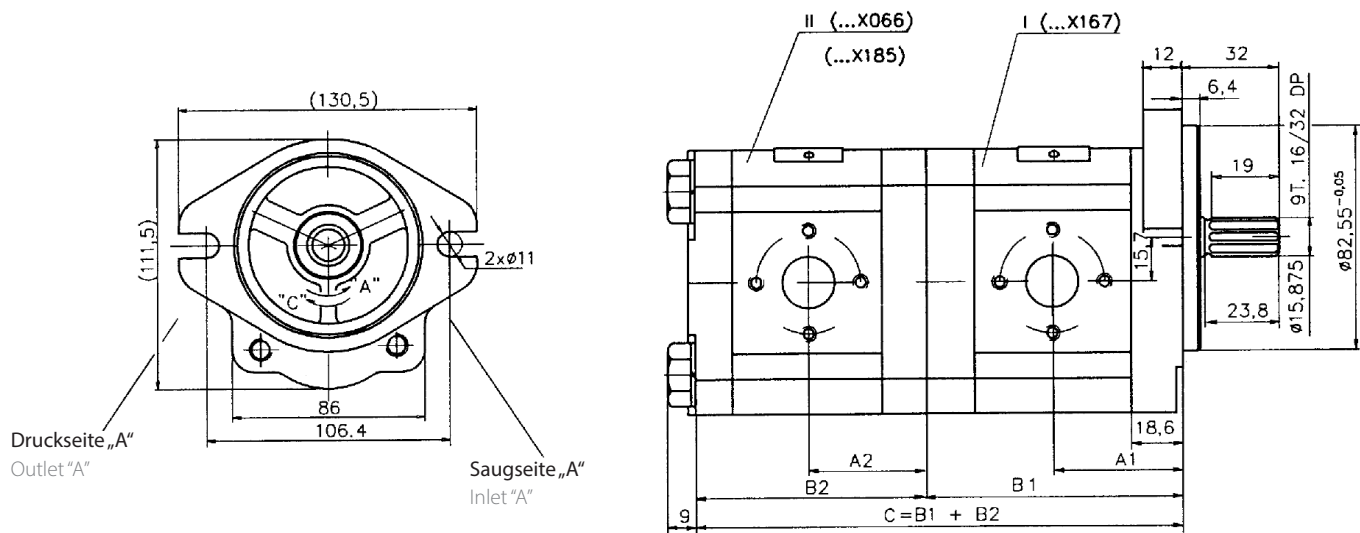
Bemerkung: Für die richtigen Ölanlüsse auf der Saug- und Druckseite und weitere Pumpenkombinationen, setzen Sie sich bitte mit uns in Verbindung, damit wir Ihnen die Pumpen nach Ihren Anforderungen zusammenstellen können.

Note: For the correct oil connections on the suction and discharge side and more pump combinations, please contact us so that we can customise the pumps to your requirements.

ZAHNRADDOPPELPUMPE GRUPPE 22 250 bar

TANDEM GEAR PUMP GROUP 22 250 bar

22^A_C ... / ...



I		
Typ Type	A1	B1
20A(C)4,5X167	42,5	87,2
20A(C)6,3X167	42,5	87,2
20A(C)8,2X167	42,5	87,2
20A(C)10X167	47	96,2
20A(C)11X167	48	98,3
20A(C)12X167	48,6	99,5
20A(C)14X167	50	102,7
20A(C)15X167	51	104,1
20A(C)16X167	52	105,8
20A(C)19X167	54	110,7
20A(C)22X167	57	115,7
20A(C)25X167	58,8	120,6

II		
Typ Type	A2	B2
20A(C)4,5X066	40,5	78
20A(C)6,3X066	42	81
20A(C)8,2X066	43,5	83,9
20A(C)10X066	45	87
20A(C)11X066	46	89,1
20A(C)12X066	46,6	90,3
20A(C)14X066	48	93,4
20A(C)15X066	49	95
20A(C)16X066	50	96,6
20A(C)19X066	52	101,5
20A(C)22X066	55	106,5
20A(C)25X066	57,2	112,1

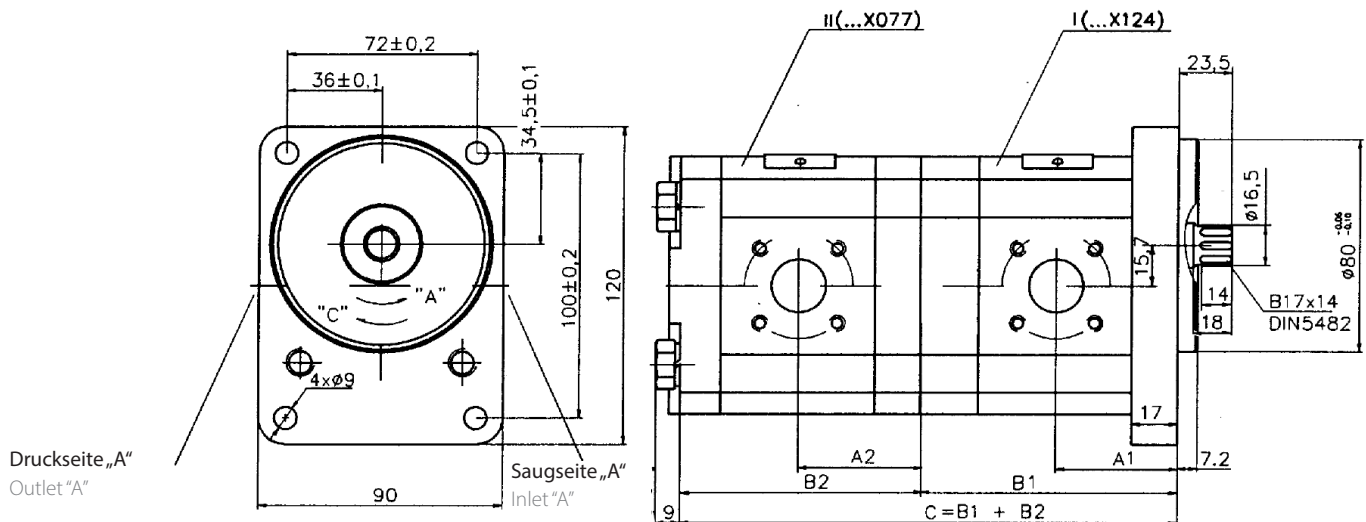
Bemerkung: Für die richtigen Ölanlüsse auf der Saug- und Druckseite und weitere Pumpenkombinationen, setzen Sie sich bitte mit uns in Verbindung, damit wir Ihnen die Pumpen nach Ihren Anforderungen zusammenstellen können.

Note: For the correct oil connections on the suction and discharge side and more pump combinations, please contact us so that we can customise the pumps to your requirements.

ZAHNRADDOPPELPUMPE GRUPPE 22 250 bar

TANDEM GEAR PUMP GROUP 22 250 bar

22^A
C ...X124 / ..X077



I		
Typ Type	A1	B1
20A(C)4,5X124	39,8	85,2
20A(C)6,3X124	41	88,2
20A(C)8,2X124	43,1	91,1
20A(C)10X124	47,5	94,2
20A(C)11X124	47,5	96,2
20A(C)12X124	47,5	97,5
20A(C)14X124	47,5	100,6
20A(C)15X124	47,5	102,1
20A(C)16X124	47,5	103,8
20A(C)19X124	47,5	108,7
20A(C)22X124	55	113,7
20A(C)25X124	57,2	118,8

II		
Typ Type	A2	B2
20A(C)4,5X077	37,3	78
20A(C)6,3X077	38,6	81
20A(C)8,2X077	40,6	83,9
20A(C)10X077	45	87
20A(C)11X077	45	89,1
20A(C)12X077	45	90,3
20A(C)14X077	45	93,4
20A(C)15X077	45	95
20A(C)16X077	45	96,6
20A(C)19X077	45	101,5
20A(C)22X077	52,5	106,5
20A(C)25X077	57,2	112,1

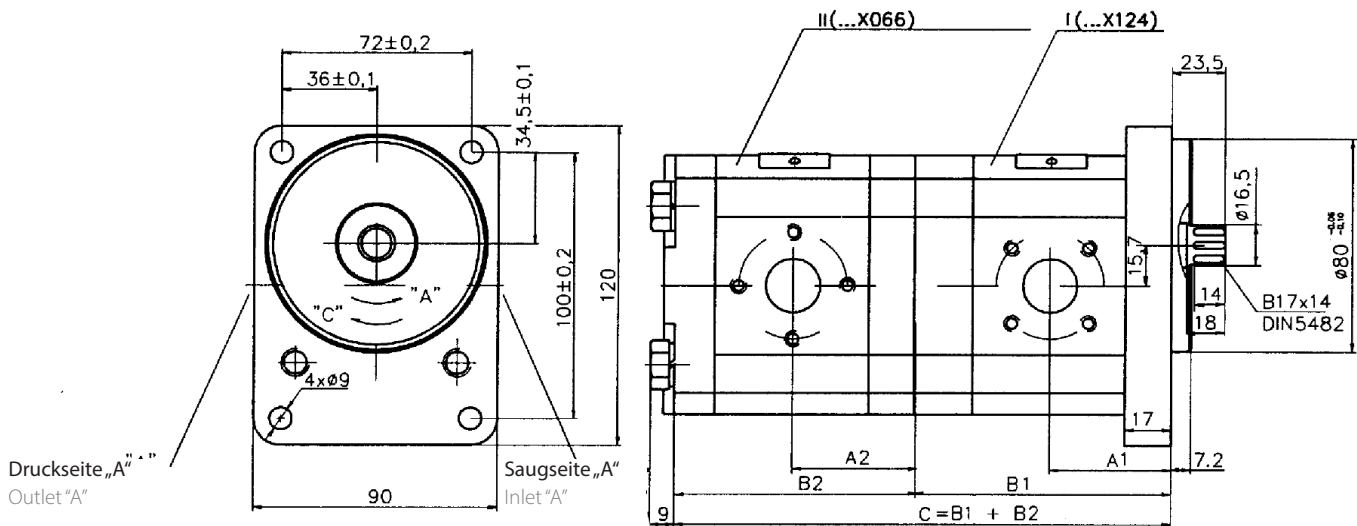
Bemerkung: Für die richtigen Ölanlüsse auf der Saug- und Druckseite und weitere Pumpenkombinationen, setzen Sie sich bitte mit uns in Verbindung, damit wir Ihnen die Pumpen nach Ihren Anforderungen zusammenstellen können.

Note: For the correct oil connections on the suction and discharge side and more pump combinations, please contact us so that we can customise the pumps to your requirements.

ZAHNRADDOPPELPUMPE GRUPPE 22 250 bar

TANDEM GEAR PUMP GROUP 22 250 bar

22^A
C ...X124 / ...X066



I		
Typ Type	A1	B1
20A(C)4,5X124	39,8	85,2
20A(C)6,3X124	41	88,2
20A(C)8,2X124	43,1	91,1
20A(C)10X124	47,5	94,2
20A(C)11X124	47,5	96,2
20A(C)12X124	47,5	97,5
20A(C)14X124	47,5	100,6
20A(C)15X124	47,5	102,1
20A(C)16X124	47,5	103,8
20A(C)19X124	47,5	108,7
20A(C)22X124	55	113,7
20A(C)25X124	57,2	118,6

II		
Typ Type	A2	B2
20A(C)4,5X066	40,5	78
20A(C)6,3X066	42	81
20A(C)8,2X066	43,5	83,9
20A(C)10X066	45	87
20A(C)11X066	46	89,1
20A(C)12X066	46,6	90,3
20A(C)14X066	48	93,4
20A(C)15X066	49	95
20A(C)16X066	50	96,6
20A(C)19X066	52	101,5
20A(C)22X066	55	106,5
20A(C)25X066	57,2	112,1

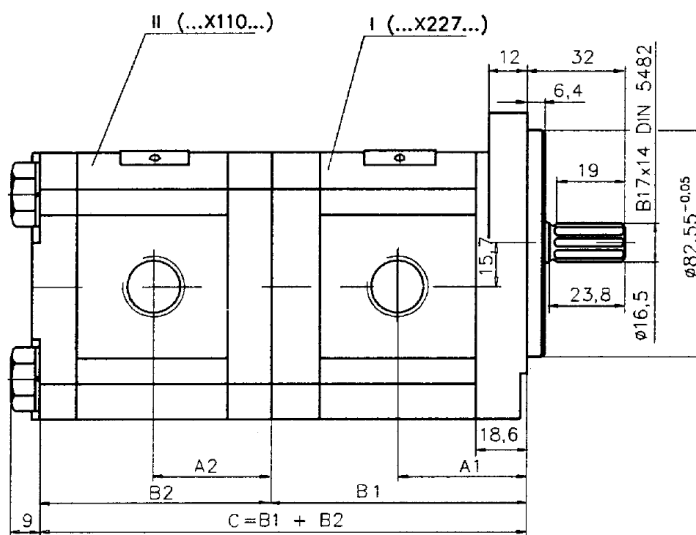
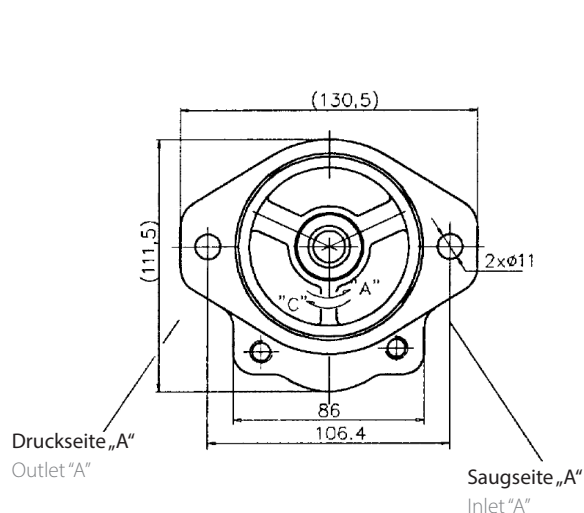
Bemerkung: Für die richtigen Ölanlüsse auf der Saug- und Druckseite und weitere Pumpenkombinationen, setzen Sie sich bitte mit uns in Verbindung, damit wir Ihnen die Pumpen nach Ihren Anforderungen zusammenstellen können.

Note: For the correct oil connections on the suction and discharge side and more pump combinations, please contact us so that we can customise the pumps to your requirements.

ZAHNRADDOPPELPUMPE GRUPPE 22 250 bar

TANDEM GEAR PUMP GROUP 22 250 bar

22^A
C ... / ...



I		
Typ Type	A1	B1
20A(C)4,5X227...	42,5	87,2
20A(C)6,3X227...	42,5	87,2
20A(C)8,2X227...	42,5	87,2
20A(C)10X227...	47	96,2
20A(C)11X227...	48	98,3
20A(C)12X227...	48,6	99,5
20A(C)14X227...	50	102,7
20A(C)15X227...	51	104,1
20A(C)16X227...	52	105,8
20A(C)19X227...	54	110,7
20A(C)22X227...	57	115,7
20A(C)25X227...	58,8	120,6

II		
Typ Type	A2	B2
20A(C)4,5X110...	40,5	78
20A(C)6,3X110...	42	81
20A(C)8,2X110...	43,5	83,9
20A(C)10X110...	45	87
20A(C)11X110...	46	89,1
20A(C)12X110...	46,6	90,3
20A(C)14X110...	48	93,4
20A(C)15X110...	49	95
20A(C)16X110...	50	96,6
20A(C)19X110...	52	101,5
20A(C)22X110...	55	106,5
20A(C)25X110...	57,2	112,1

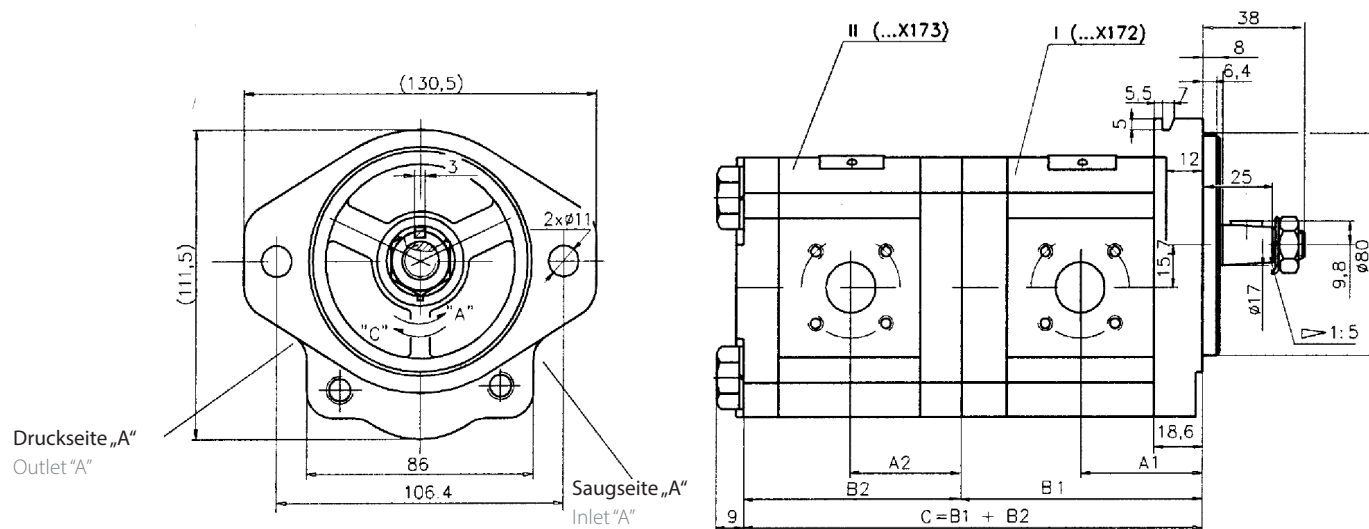
Bemerkung: Für die richtigen Ölanlüsse auf der Saug- und Druckseite und weitere Pumpenkombinationen, setzen Sie sich bitte mit uns in Verbindung, damit wir Ihnen die Pumpen nach Ihren Anforderungen zusammenstellen können.

Note: For the correct oil connections on the suction and discharge side and more pump combinations, please contact us so that we can customise the pumps to your requirements.

ZAHNRADDOPPELPUMPE GRUPPE 22 250 bar

TANDEM GEAR PUMP GROUP 22 250 bar

22^A_C ... / ...



I		
Typ Type	A1	B1
20A(C)14X172	49,8	97

II		
Typ Type	A2	B2
20A(C)8,2X173	36,6	74

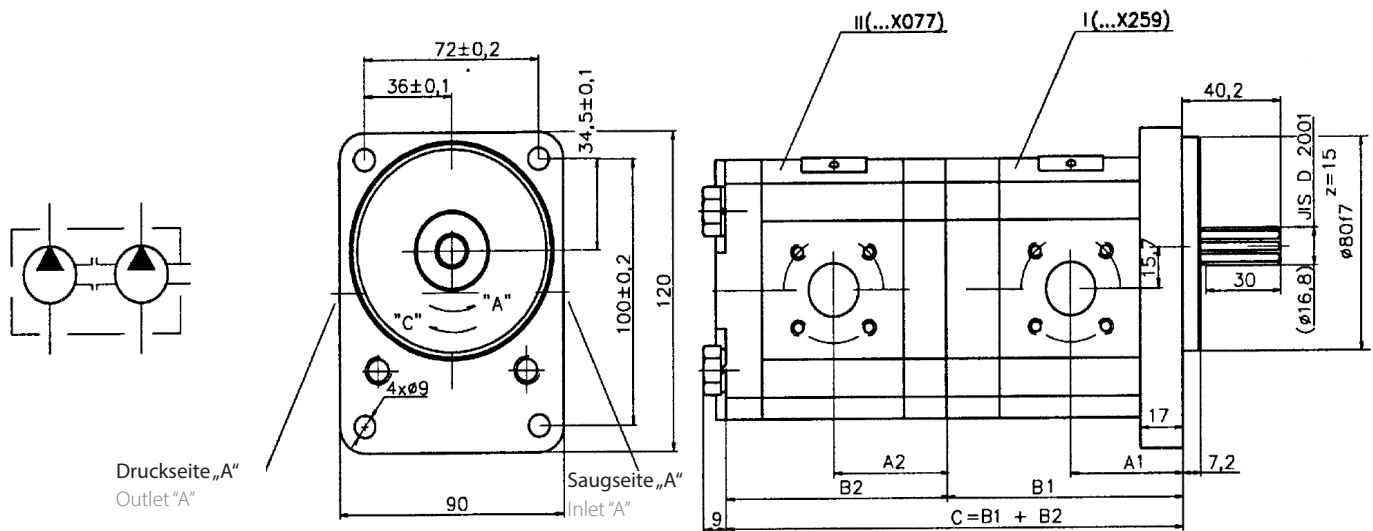
Bemerkung: Für die richtigen Ölanlüsse auf der Saug- und Druckseite und weitere Pumpenkombinationen, setzen Sie sich bitte mit uns in Verbindung, damit wir Ihnen die Pumpen nach Ihren Anforderungen zusammenstellen können.

Note: For the correct oil connections on the suction and discharge side and more pump combinations, please contact us so that we can customise the pumps to your requirements.

ZAHNRADDOPPELPUMPE GRUPPE 22 250 bar

TANDEM GEAR PUMP GROUP 22 250 bar

22^A_C ...X259 / ...X077



I		
Typ Type	A1	B1
20A(C)4,5X259	39,8	85,2
20A(C)6,3X259	41	88,2
20A(C)8,2X259	43,1	91,1
20A(C)10X259	47,5	94,2
20A(C)11X259	47,5	96,2
20A(C)12X259	47,5	97,5
20A(C)14X259	47,5	100,6
20A(C)15X259	47,5	102,1
20A(C)16X259	47,5	103,8
20A(C)19X259	47,5	108,7
20A(C)22X259	55	113,7
20A(C)25X259	57,2	118,8

II		
Typ Type	A2	B2
20A(C)4,5X077	37,3	78
20A(C)6,3X077	38,6	81
20A(C)8,2X077	40,6	83,9
20A(C)10X077	45	87
20A(C)11X077	45	89
20A(C)12X077	45	90,3
20A(C)14X077	45	93,4
20A(C)15X077	45	94,9
20A(C)16X077	45	96,5
20A(C)19X077	45	101,5
20A(C)22X077	52,5	106,5
20A(C)25X077	57,2	111,4

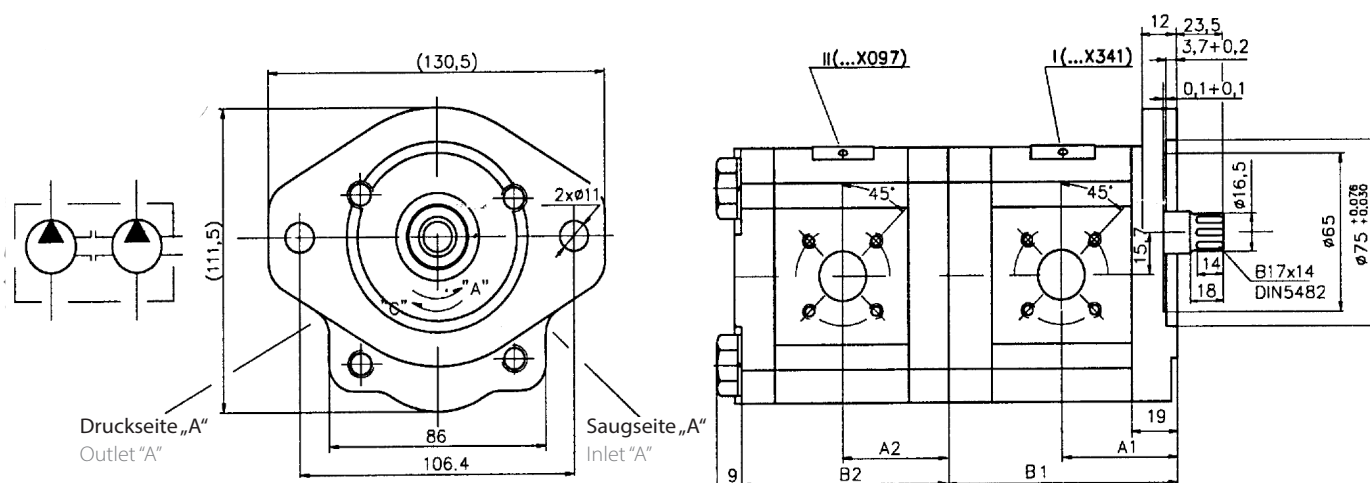
Bemerkung: Für die richtigen Ölanlüsse auf der Saug- und Druckseite und weitere Pumpenkombinationen, setzen Sie sich bitte mit uns in Verbindung, damit wir Ihnen die Pumpen nach Ihren Anforderungen zusammenstellen können.

Note: For the correct oil connections on the suction and discharge side and more pump combinations, please contact us so that we can customise the pumps to your requirements.

ZAHNRADDOPPELPUMPE GRUPPE 22 250 bar

TANDEM GEAR PUMP GROUP 22 250 bar

22^A_C ... / ...



I		
Typ Type	A1	B1
20A(C)4,5X341	41,8	87,2
20A(C)6,3X341	43	90,2
20A(C)8,2X341	45,1	93,1
20A(C)10X341	49,5	96,2
20A(C)11X341	49,5	98,2
20A(C)12X341	49,5	99,5
20A(C)14X341	49,5	102,6
20A(C)15X341	49,5	104,1
20A(C)16X341	49,5	105,8
20A(C)19X341	49,5	110,7
20A(C)22X341	57	115,7
20A(C)25X341	59,2	120,6

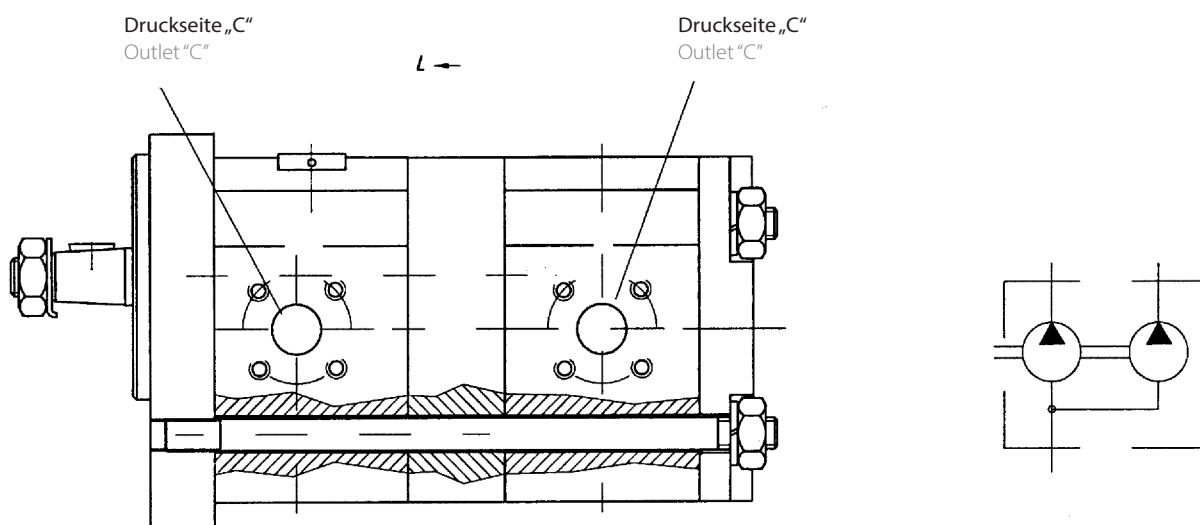
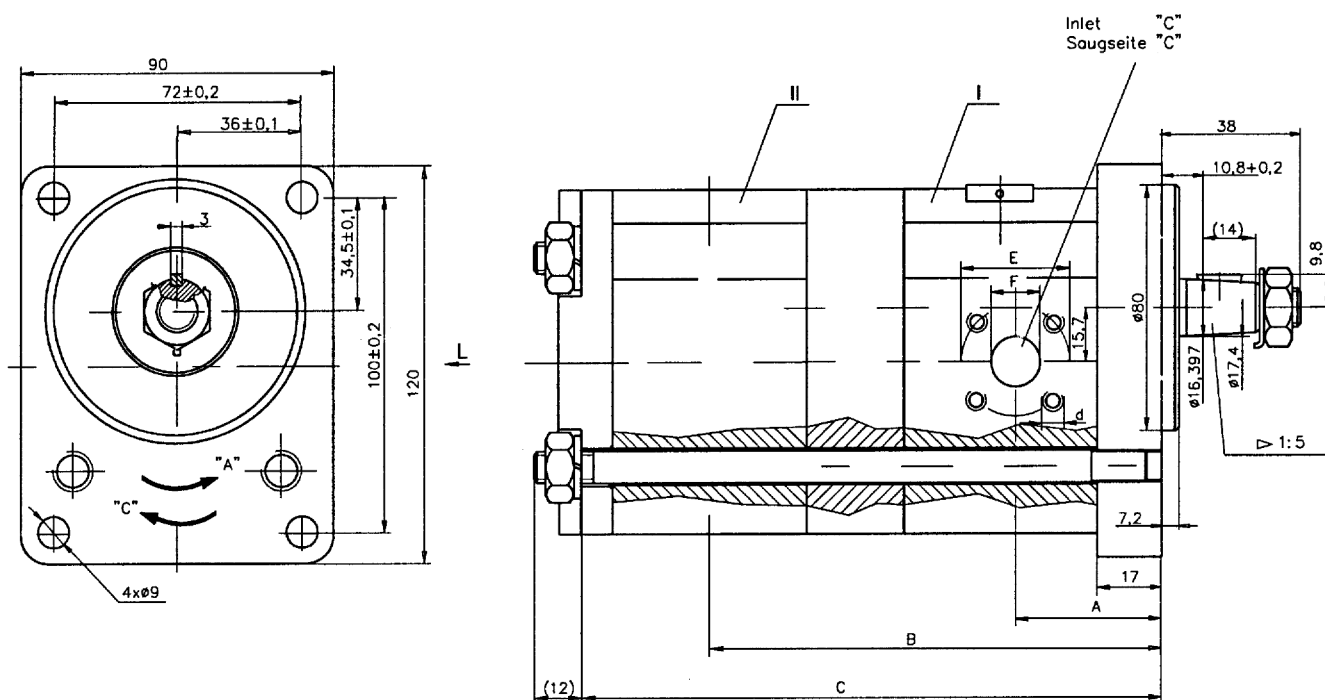
II		
Typ Type	A2	B2
20A(C)4,5X097	40,5	78
20A(C)6,3X097	42	81
20A(C)8,2X097	43,5	83,9
20A(C)10X097	45	87
20A(C)11X097	46	89
20A(C)12X097	46,6	90,3
20A(C)14X097	48	93,4
20A(C)15X097	49	94,9
20A(C)16X097	52	96,5
20A(C)19X097	52	101,5
20A(C)22X097	55	106,5
20A(C)25X097	57,2	111,4

Bemerkung: Für die richtigen Ölanlüsse auf der Saug- und Druckseite und weitere Pumpenkombinationen, setzen Sie sich bitte mit uns in Verbindung, damit wir Ihnen die Pumpen nach Ihren Anforderungen zusammenstellen können.

Note: For the correct oil connections on the suction and discharge side and more pump combinations, please contact us so that we can customise the pumps to your requirements.

ZAHNRADDOPPELPUMPE GRUPPE 22 250 bar

TANDEM GEAR PUMP GROUP 22 250 bar

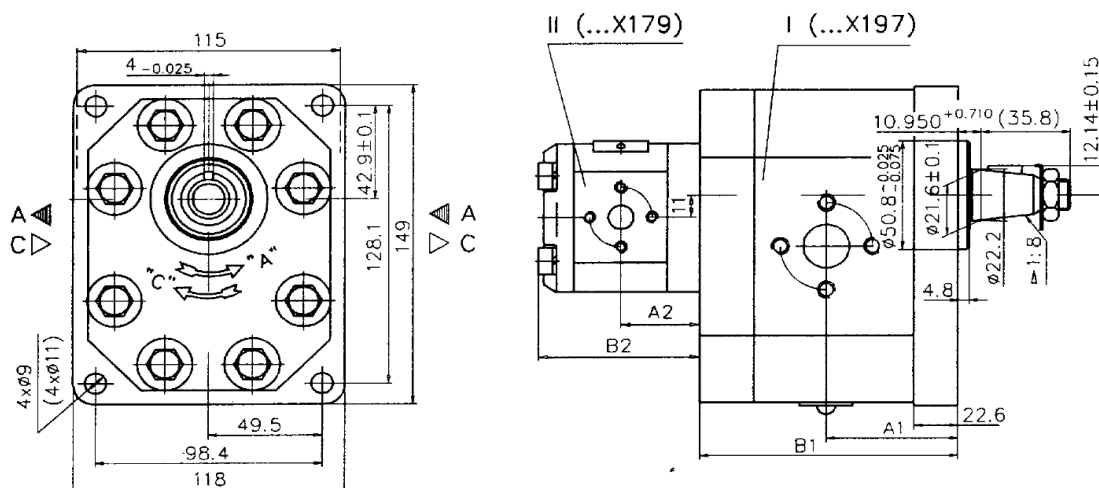


Typ Type	Schluckvolumen Displacement		Maße Dimensions											
			I			II			A	B	C			
	I	II	Eingang Inlet			Ausgang Outlet			Ausgang Outlet					
			E	F	d	E	F	d	E	F	d			
	cm ³		mm			mm			mm			mm		
22C16/11X280	16	11,3	40	20	M6	35	15	M6	35	15	M6	47,5	141,9	183,3
22C1411X280	14	11,3	40	20	M6	35	15	M6	35	15	M6	47,5	138,7	180,2
22C16/8,2X280	16	8,2	40	20	M6	35	15	M6	35	15	M6	47,5	137,4	178,2

ZAHNRADDOPPELPUMPE GRUPPE 31 250 bar

TANDEM GEAR PUMP GROUP 31 250 bar

31^A
C ... / ...



I		
Typ Type	A1	B1
mm		
30A(C)20X197	54	112,8
30A(C)22,5X197	53,3	114,4
30A(C)25X197	54	112,8
30A(C)32X197	62	128,8
30A(C)36X197	63,5	131,9
30A(C)42X197	66,3	137,5
30A(C)46X197	68,2	141,3
30A(C)50X197	70	144,9
30A(C)55X197	72,2	149,4

II		
Typ Type	A2	B2
mm		
10A(C)1X179	39,1	81
10A(C)1.25X179	39,5	82
10A(C)1.6X179	40,3	83,6
10A(C)2X179	41,1	85,2
10A(C)2.5X179	42,1	87,2
10A(C)3.15X179	43,5	89,8
10A(C)3.65X179	44,4	91,85
10A(C)4.2X179	45,5	94,1
10A(C)5X179	47,1	97,2
10A(C)5.7X179	48,5	100,1
10A(C)6.1X179	49,4	101,8

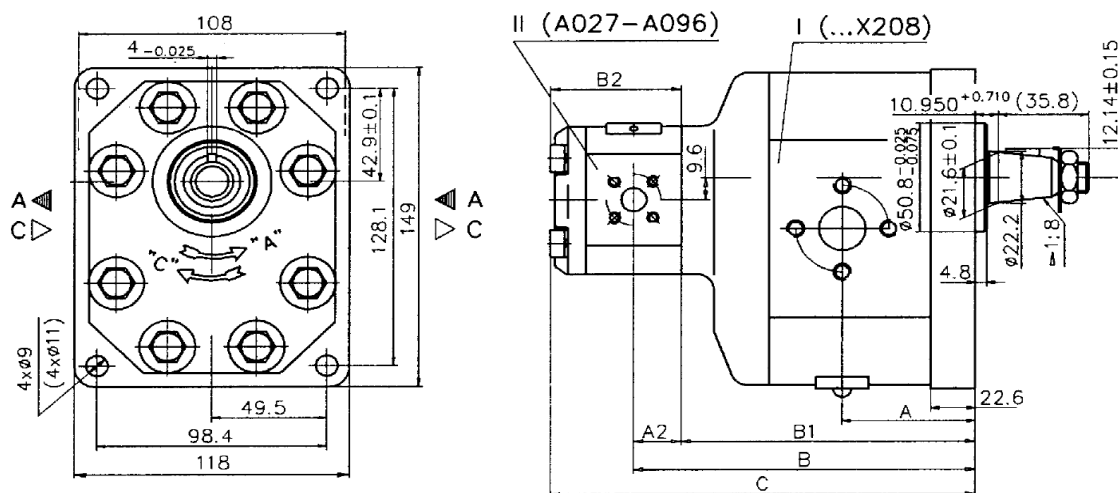
Bemerkung: Für die richtigen Ölanlüsse auf der Saug- und Druckseite und weitere Pumpenkombinationen, setzen Sie sich bitte mit uns in Verbindung, damit wir Ihnen die Pumpen nach Ihren Anforderungen zusammenstellen können.

Note: For the correct oil connections on the suction and discharge side and more pump combinations, please contact us so that we can customise the pumps to your requirements.

ZAHNRADDOPPELPUMPE GRUPPE 31 250 bar

TANDEM GEAR PUMP GROUP 31 250 bar

31 ^A/_C ... / ... Pmax 175 bar



$$B = B1 + A2$$

$$C = B1 + B2$$

Typ Type	Schluckvolumen Displacement	A1	B1	I						Hinweis Note Equivalent Plessey
				Eingang Inlet			Ausgang Outlet			
				E	d	F	E	d	F	
	cm ³	mm								
30A(C)20X208	20	54	122,3	40	M8	19	40	M8	19	43X
30A(C)22,5X208	22,5	53,3	120,9	40	M8	19	40	M8	19	50X
30A(C)25X208	25	54	122,3	40	M8	19	40	M8	19	54X
30A(C)32X208	32	62	138,3	51	M10	27	40	M8	19	72X
30A(C)36X208	36	63,5	141,4	51	M10	27	40	M8	19	80X
30A(C)42X208	42	66,3	147	51	M10	27	40	M8	19	94X
30A(C)46X208	46	68,2	150,8	51	M10	27	40	M8	19	101X
30A(C)50X208	50	70	154,4	51	M10	27	40	M8	19	111X
30A(C)55X208	55	72,2	158,9	51	M10	27	40	M8	19	121X

Typ Type	II	
	A2	B2
	mm	
A(C)027X	17,5	54,5
A(C)036X	18,5	56,5
A(C)048X	18,5	56,5
A(C)060X	18,5	56,5
A(C)072X	22,5	63,5
A(C)084X	22,5	63,5
A(C)096X	22,5	63,5

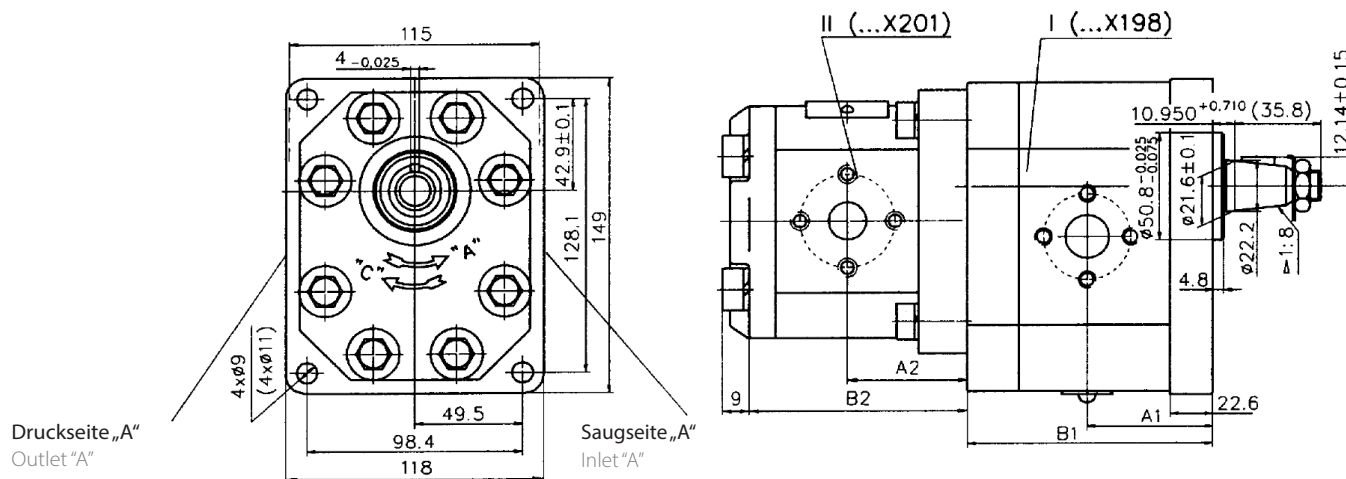
Bemerkung: Für die richtigen Ölanlüsse auf der Saug- und Druckseite und weitere Pumpenkombinationen, setzen Sie sich bitte mit uns in Verbindung, damit wir Ihnen die Pumpen nach Ihren Anforderungen zusammenstellen können.

Note: For the correct oil connections on the suction and discharge side and more pump combinations, please contact us so that we can customise the pumps to your requirements.

ZAHNRADDOPPELPUMPE GRUPPE 32 250 bar

TANDEM GEAR PUMP GROUP 32 250 bar

32^A
C ... / ...



Typ Type	I	
	A1	B1
	mm	
30A(C)20X198	54	110,3
30A(C)22,5X198	53,3	108,9
30A(C)25X198	54	110,3
30A(C)32X198	62	126,3
30A(C)36X198	63,5	129,4
30A(C)42X198	66,3	135
30A(C)46X198	68,2	138,8
30A(C)50X198	70	142,4
30A(C)55X198	72,2	146,9

Typ Type	II	
	A2	B2
	mm	
20A(C)4,5X201	40,5	78
20A(C)6,3X201	42	81
20A(C)8,2X201	43,5	83,9
20A(C)10X201	45	87
20A(C)11X201	46	89,1
20A(C)12X201	46,6	90,3
20A(C)14X201	48	93,4
20A(C)15X201	49	95
20A(C)16X201	50	96,6
20A(C)19X201	52	101,5
20A(C)22X201	55	101,5
20A(C)25X201	57,7	104,5

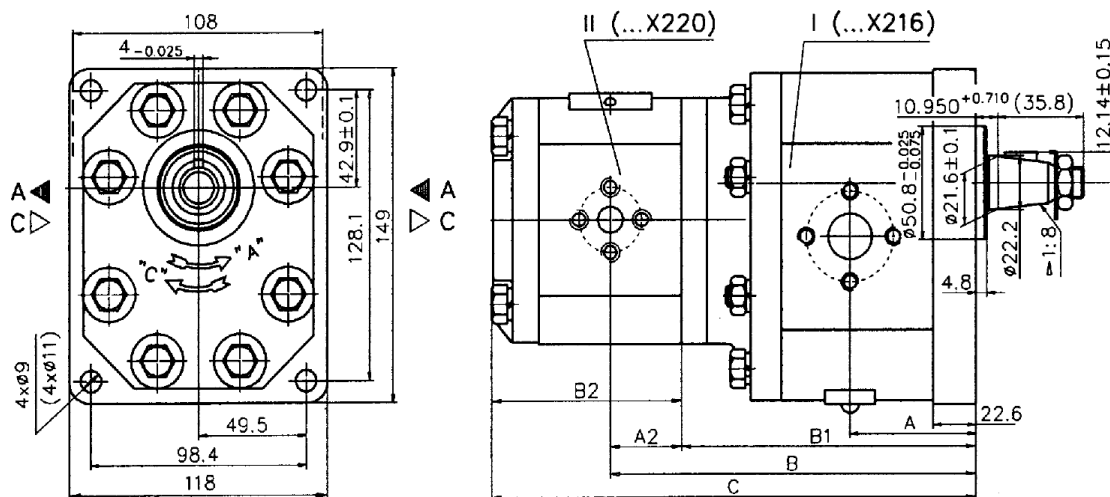
Bemerkung: Für die richtigen Ölabschlüsse auf der Saug- und Druckseite und weitere Pumpenkombinationen, setzen Sie sich bitte mit uns in Verbindung, damit wir Ihnen die Pumpen nach Ihren Anforderungen zusammenstellen können.

Note: For the correct oil connections on the suction and discharge side and more pump combinations, please contact us so that we can customise the pumps to your requirements.

ZAHNRADDOPPELPUMPE GRUPPE 32 250 bar

TANDEM GEAR PUMP GROUP 32 250 bar

32^A_C ... / ... P_{max} 175 bar



I										Note
Typ Type	Schluckvolumen Displacement	A1	B1	Eingang Inlet			Ausgang Outlet			Equivalent Plessey
				E	d	F	E	d	F	
	cm ³	mm								
30A(C)20X216	20	54	135,3	40	M8	19	40	M8	19	43X
30A(C)22,5X216	22.5	53,3	133,9	40	M8	19	40	M8	19	50X
30A(C)25X216	25	54	135,3	40	M8	19	40	M8	19	54X
30A(C)32X216	32	62	151,3	51	M10	27	40	M8	19	72X
30A(C)36X216	36	63,5	154,4	51	M10	27	40	M8	19	80X
30A(C)42X216	42	66,3	160	51	M10	27	40	M8	19	94X
30A(C)46X216	46	68,2	163,8	51	M10	27	40	M8	19	101X
30A(C)50X216	50	70	167,4	51	M10	27	40	M8	19	111X
30A(C)55X216	55	72,2	171,9	51	M10	27	40	M8	19	121X

II			Note
Typ Type	A2	B2	Equivalent Plessey
mm			
20A(C)4,5X220	23,5	61,7	10X
20A(C)6,3X220	23,5	61,7	14X
20A(C)8,2X220	23,5	61,7	18X
20A(C)10X220	28	70,7	22X
20A(C)11X220	29	72,8	25X
20A(C)12X220	29,5	74	26X
20A(C)14X220	31,2	77,1	31X
20A(C)15X220	32	78,6	33X
20A(C)16X220	32,8	80,3	35X
20A(C)19X220	35,2	85,2	42X
20A(C)22X220	37,8	90,2	48X
20A(C)25X220	40,2	95,1	55X

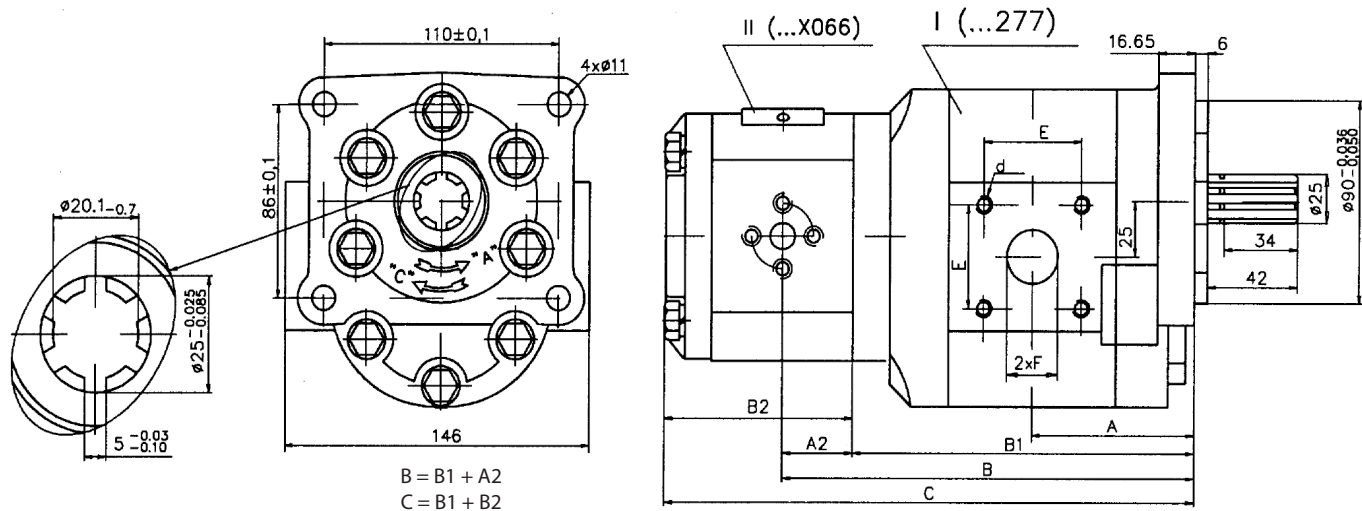
Bemerkung: Für die richtigen Ölanlüsse auf der Saug- und Druckseite und weitere Pumpenkombinationen, setzen Sie sich bitte mit uns in Verbindung, damit wir Ihnen die Pumpen nach Ihren Anforderungen zusammenstellen können.

Note: For the correct oil connections on the suction and discharge side and more pump combinations, please contact us so that we can customise the pumps to your requirements.

ZAHNRADDOPPELPUMPE GRUPPE 32 200 bar

TANDEM GEAR PUMP GROUP 32 200 bar

32^A
C ... / ...



I					
Typ Type	A1	B1	E	F	d
	mm		mm		
30A(C)25X277	72,5	138,1	46±0,1	Ø19	M8-6H
30A(C)32X277	76	145,4	46±0,1	Ø22	M8-6H
30A(C)46X277	72,5	149,4	54±0,1	Ø27	M10-6H
30A(C)50X277	72,5	153	54±0,1	Ø27	M10-6H

II		
Typ Type	A2	B2
	mm	
20A(C)4,5X066	23,5	61,7
20A(C)6,3X066	23,5	61,7
20A(C)8,2X066	23,5	61,7
20A(C)10X066	28	70,7
20A(C)11X066	29	72,8
20A(C)12X066	29,5	74
20A(C)14X066	31,2	77,1
20A(C)15X066	32	78,6
20A(C)16X066	32,8	80,3
20A(C)19X066	35,2	85,2
20A(C)22X066	37,8	90,2
20A(C)25X066	40,2	95,1

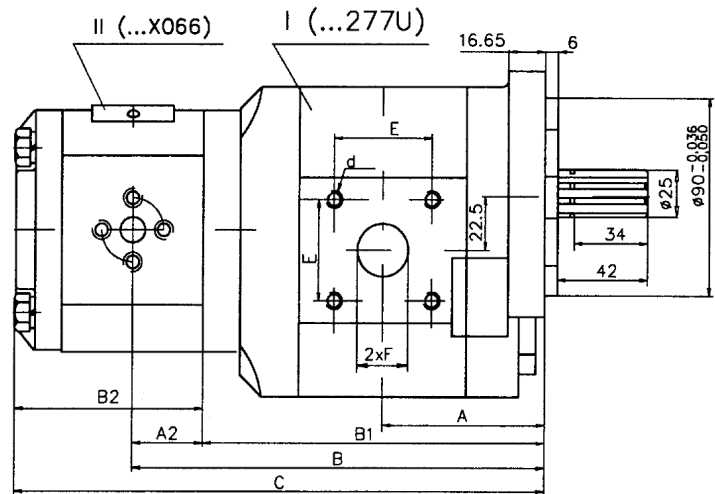
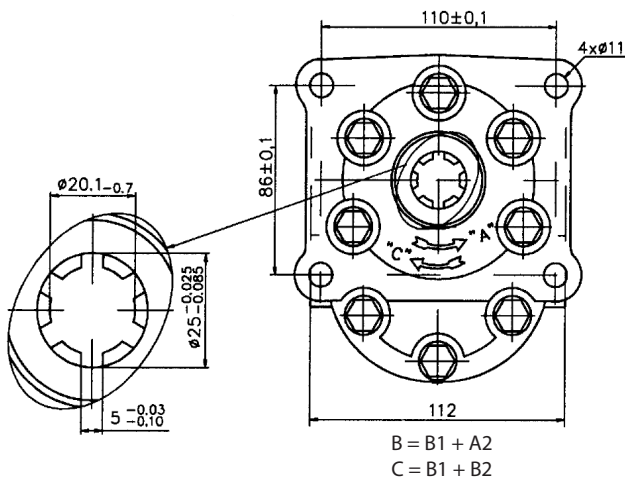
Bemerkung: Für die richtigen Ölanlüsse auf der Saug- und Druckseite und weitere Pumpenkombinationen, setzen Sie sich bitte mit uns in Verbindung, damit wir Ihnen die Pumpen nach Ihren Anforderungen zusammenstellen können.

Note: For the correct oil connections on the suction and discharge side and more pump combinations, please contact us so that we can customise the pumps to your requirements.

ZAHNRADDOPPELPUMPE GRUPPE 32 250 bar

TANDEM GEAR PUMP GROUP 32 200 bar

32^A
C ... / ...



I					
Typ Type	A1	B1	E	F	d
	mm		mm		
30A(C)25X277U	64	129,6	46±0,1	Ø19	M8-6H
30A(C)32X277U	67,5	136,9	46±0,1	Ø22	M8-6H
30A(C)46X277U	72,5	149,4	54±0,1	Ø27	M10-6H
30A(C)50X277U	72,5	153	54±0,1	Ø27	M10-6H

II		
Typ Type	A2	B2
	mm	
20A(C)4,5X066	23,5	61,7
20A(C)6,3X066	23,5	61,7
20A(C)8,2X066	23,5	61,7
20A(C)10X066	28	70,7
20A(C)11X066	29	72,8
20A(C)12X066	29,5	74
20A(C)14X066	31,2	77,1
20A(C)15X066	32	78,6
20A(C)16X066	32,8	80,3
20A(C)19X066	35,2	85,2
20A(C)22X066	37,8	90,2
20A(C)25X066	40,2	95,1

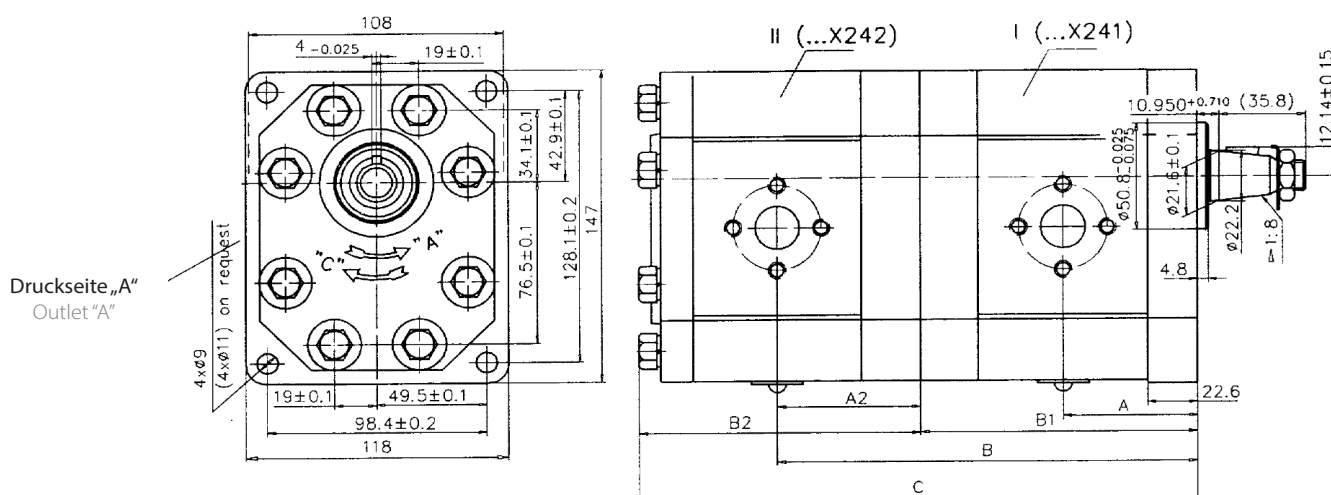
Bemerkung: Für die richtigen Ölanlüsse auf der Saug- und Druckseite und weitere Pumpenkombinationen, setzen Sie sich bitte mit uns in Verbindung, damit wir Ihnen die Pumpen nach Ihren Anforderungen zusammenstellen können.

Note: For the correct oil connections on the suction and discharge side and more pump combinations, please contact us so that we can customise the pumps to your requirements.

ZAHNRADDOPPELPUMPE GRUPPE 33 250 bar

TANDEM GEAR PUMP GROUP 33 250 bar

33^A_C ... / ...



I		Note
Typ Type	A1	B1
	mm	
30A(C)20X241	54	110,1
30A(C)22,5X241	53,3	108,7
30A(C)25X241	54	110,1
30A(C)32X241	62	126,1
30A(C)36X241	63,5	129,2
30A(C)42X241	66,3	134,8
30A(C)46X241	68,2	138,6
30A(C)50X241	70	142,4
30A(C)55X241	72,2	146,7
Equivalent Plessey		

II		Note
Typ Type	A2	B2
	mm	
30A(C)20X242	56,2	111
30A(C)22,5X242	55,5	109,6
30A(C)25X242	56,2	111
30A(C)32X242	64,2	127
30A(C)36X242	65,7	130,1
30A(C)42X242	68,5	135,7
30A(C)46X242	70,4	139,5
30A(C)50X242	72,2	143,1
30A(C)55X242	74,4	147,6
Equivalent Plessey		

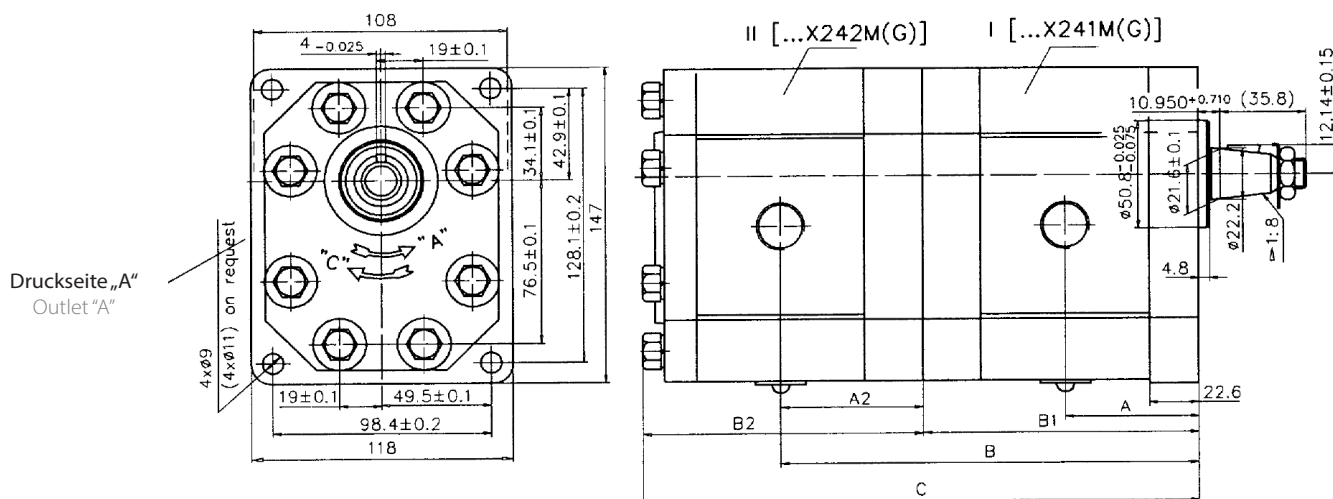
Bemerkung: Für die richtigen Ölschlüsse auf der Saug- und Druckseite und weitere Pumpenkombinationen, setzen Sie sich bitte mit uns in Verbindung, damit wir Ihnen die Pumpen nach Ihren Anforderungen zusammenstellen können.

Note: For the correct oil connections on the suction and discharge side and more pump combinations, please contact us so that we can customise the pumps to your requirements.

ZAHNRADDOPPELPUMPE GRUPPE 33 250 bar

TANDEM GEAR PUMP GROUP 33 250 bar

33^A_C ... / ...



I		Note	
Typ	Type	Equivalent Plessey	
mm			
30A(C)20X241M(G)	54	110,1	43X
30A(C)22,5X241M(G)	53,3	108,7	50X
30A(C)25X241M(G)	54	110,1	54X
30A(C)32X241M(G)	62	126,1	72X
30A(C)36X241M(G)	63,5	129,2	80X
30A(C)42X241M(G)	66,3	134,8	94X
30A(C)46X241M(G)	68,2	138,6	101X
30A(C)50X241M(G)	70	142,4	111X
30A(C)55X241M(G)	72,2	146,7	121X

I		Note	
Typ	Type	Equivalent Plessey	
mm			
30A(C)20X242M(G)	56,2	111	43X
30A(C)22,5X242M(G)	55,5	109,6	50X
30A(C)25X242M(G)	56,2	111	54X
30A(C)32X242M(G)	64,2	127	72X
30A(C)36X242M(G)	65,7	130,1	80X
30A(C)42X242M(G)	68,5	135,7	94X
30A(C)46X242M(G)	70,4	139,5	101X
30A(C)50X242M(G)	72,2	143,1	111X
30A(C)55X242M(G)	74,4	147,6	121X

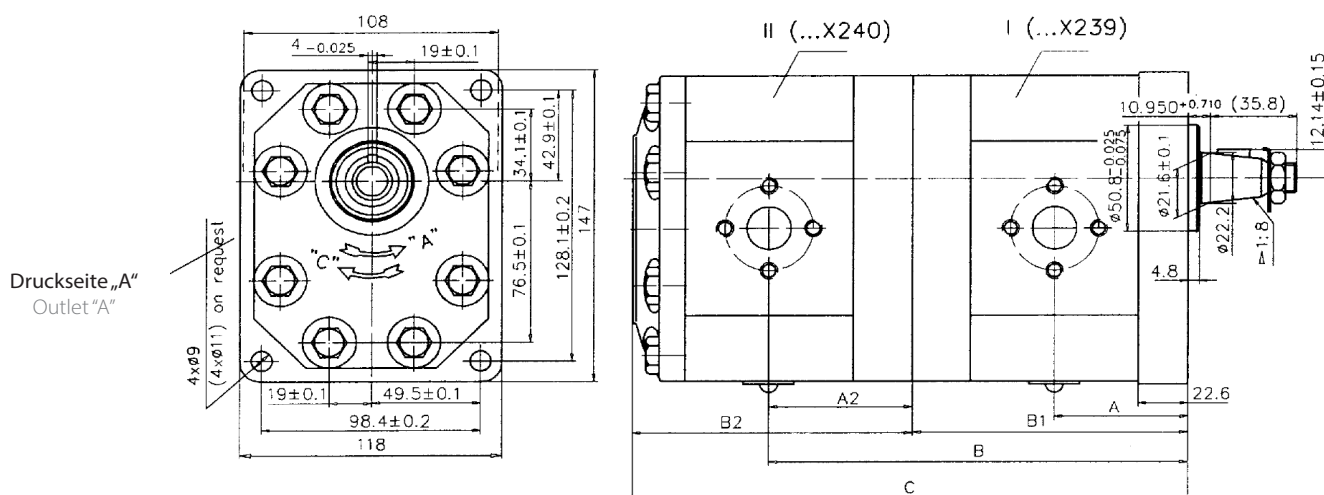
Bemerkung: Für die richtigen Ölanlüsse auf der Saug- und Druckseite und weitere Pumpenkombinationen, setzen Sie sich bitte mit uns in Verbindung, damit wir Ihnen die Pumpen nach Ihren Anforderungen zusammenstellen können.

Note: For the correct oil connections on the suction and discharge side and more pump combinations, please contact us so that we can customise the pumps to your requirements.

ZAHNRADDOPPELPUMPE GRUPPE 33 175 bar

TANDEM GEAR PUMP GROUP 33 175 bar

33^A
C ... / ...



I		Note			
Typ	Type	A1	B1	Equivalent	Plessey
mm					
30A(C)	20X239	54	110,1	43X	
30A(C)	22,5X239	53,3	108,7	50X	
30A(C)	25X239	54	110,1	54X	
30A(C)	32X239	62	126,1	72X	
30A(C)	36X239	63,5	129,2	80X	
30A(C)	42X239	66,3	134,8	94X	
30A(C)	46X239	68,2	138,6	101X	
30A(C)	50X239	70	142,4	111X	
30A(C)	55X239	72,2	146,7	121X	

I		Note			
Typ	Type	A1	B1	Equivalent	Plessey
mm					
30A(C)	20X240	56,2	111	43X	
30A(C)	22,5X240	55,5	109,6	50X	
30A(C)	25X240	56,2	111	54X	
30A(C)	32X240	64,2	127	72X	
30A(C)	36X240	65,7	130,1	80X	
30A(C)	42X240	68,5	135,7	94X	
30A(C)	46X240	70,4	139,5	101X	
30A(C)	50X240	72,2	143,1	111X	
30A(C)	55X240	74,4	147,6	121X	

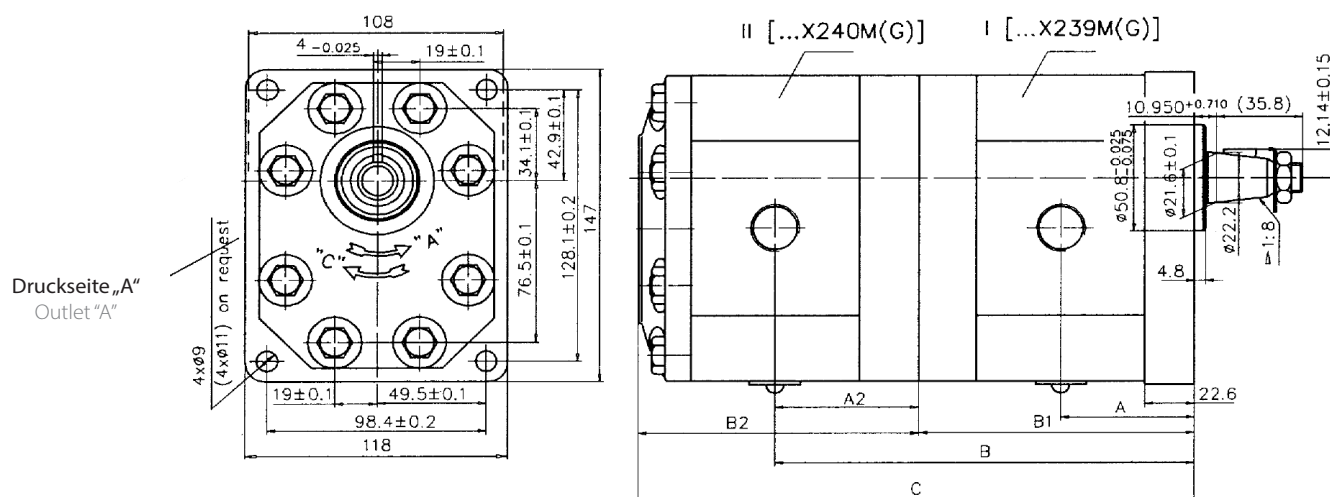
Bemerkung: Für die richtigen Ölanlüsse auf der Saug- und Druckseite und weitere Pumpenkombinationen, setzen Sie sich bitte mit uns in Verbindung, damit wir Ihnen die Pumpen nach Ihren Anforderungen zusammenstellen können.

Note: For the correct oil connections on the suction and discharge side and more pump combinations, please contact us so that we can customise the pumps to your requirements.

ZAHNRADDOPPELPUMPE GRUPPE 33 175 bar

TANDEM GEAR PUMP GROUP 33 175 bar

33^A
C ... / ...



I		Note			
Typ	Type	A1	B1	Equivalent	Plessey
		mm			
30A(C)	20X239M(G)	54	110,1	43X	
30A(C)	22,5X239M(G)	53,3	108,7	50X	
30A(C)	25X239M(G)	54	110,1	54X	
30A(C)	32X239M(G)	62	126,1	72X	
30A(C)	36X239M(G)	63,5	129,2	80X	
30A(C)	42X239M(G)	66,3	134,8	94X	
30A(C)	46X239M(G)	68,2	138,6	101X	
30A(C)	50X239M(G)	70	142,4	111X	
30A(C)	55X239M(G)	72,2	146,7	121X	

I		Note			
Typ	Type	A1	B1	Equivalent	Plessey
		mm			
30A(C)	20X240M(G)	56,2	111	43X	
30A(C)	22,5X240M(G)	55,5	109,6	50X	
30A(C)	25X240M(G)	56,2	111	54X	
30A(C)	32X240M(G)	64,2	127	72X	
30A(C)	36X240M(G)	65,7	130,1	80X	
30A(C)	42X240M(G)	68,5	135,7	94X	
30A(C)	46X240M(G)	70,4	139,5	101X	
30A(C)	50X240M(G)	72,2	143,1	111X	
30A(C)	55X240M(G)	74,4	147,6	121X	

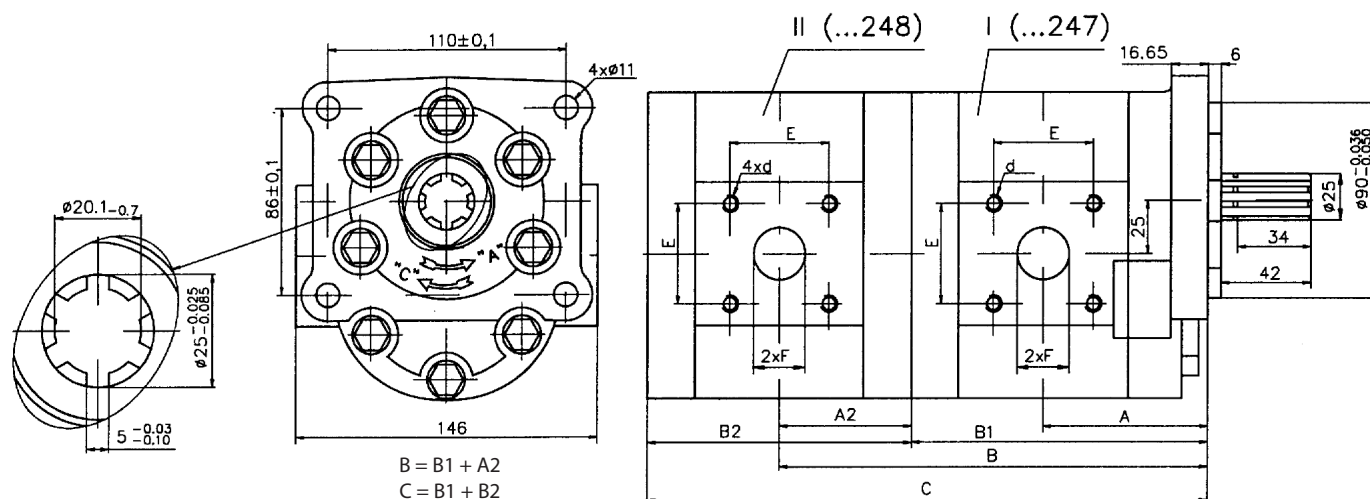
Bemerkung: Für die richtigen Ölschlüsse auf der Saug- und Druckseite und weitere Pumpenkombinationen, setzen Sie sich bitte mit uns in Verbindung, damit wir Ihnen die Pumpen nach Ihren Anforderungen zusammenstellen können.

Note: For the correct oil connections on the suction and discharge side and more pump combinations, please contact us so that we can customise the pumps to your requirements.

ZAHNRADDOPPELPUMPE GRUPPE 33 200 bar

TANDEM GEAR PUMP GROUP 33 200 bar

33^A
C ... / ...



I		
Typ Type	A1	B1
	mm	
30A(C)25X247	72,5	133
30A(C)32X247	76	140,2
30A(C)46X247	72,5	144,2
30A(C)50X247	72,5	147,8

II		
Typ Type	A2	B2
	mm	
30A(C)25X248	60,6	118,3
30A(C)32X248	64,2	125,5
30A(C)46X248	70,4	138
30A(C)50X248	72,2	141,6

I + II		
E	F	d
	mm	
46±0,1	Ø19	M8-6H
46±0,1	Ø22	M8-6H
54±0,1	Ø27	M10-6H
54±0,1	Ø27	M10-6H

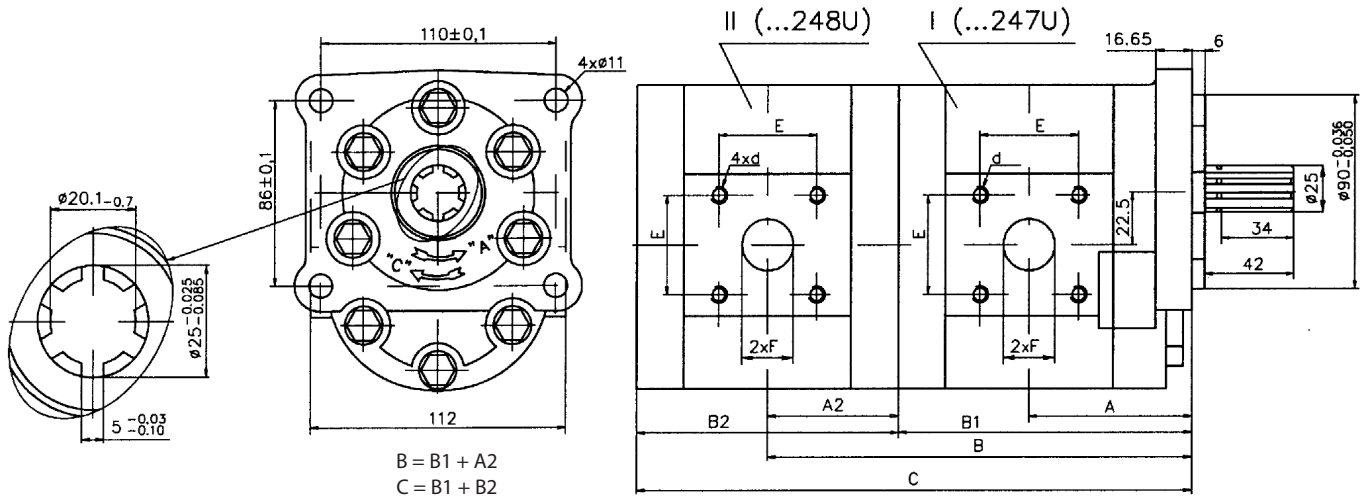
Bemerkung: Für die richtigen Ölanlüsse auf der Saug- und Druckseite und weitere Pumpenkombinationen, setzen Sie sich bitte mit uns in Verbindung, damit wir Ihnen die Pumpen nach Ihren Anforderungen zusammenstellen können.

Note: For the correct oil connections on the suction and discharge side and more pump combinations, please contact us so that we can customise the pumps to your requirements.

ZAHNRADDOPPELPUMPE GRUPPE 33 200 bar

TANDEM GEAR PUMP GROUP 33 200 bar

33^A_C ... / ...



I		
Typ Type	A1	B1
	mm	
30A(C)25X247U	64	124,5
30A(C)32X247U	67,5	131,8
30A(C)46X247U	72,5	144,2
30A(C)50X247U	72,5	147,8

II		
Typ Type	A2	B2
	mm	
30A(C)25X248U	60,6	118,3
30A(C)32X248U	64,2	125,5
30A(C)46X248U	70,4	138
30A(C)50X248U	72,2	141,6

I + II		
E	F	d
	mm	
46±0,1	Ø19	M8-6H
46±0,1	Ø22	M8-6H
54±0,1	Ø27	M10-6H
54±0,1	Ø27	M10-6H

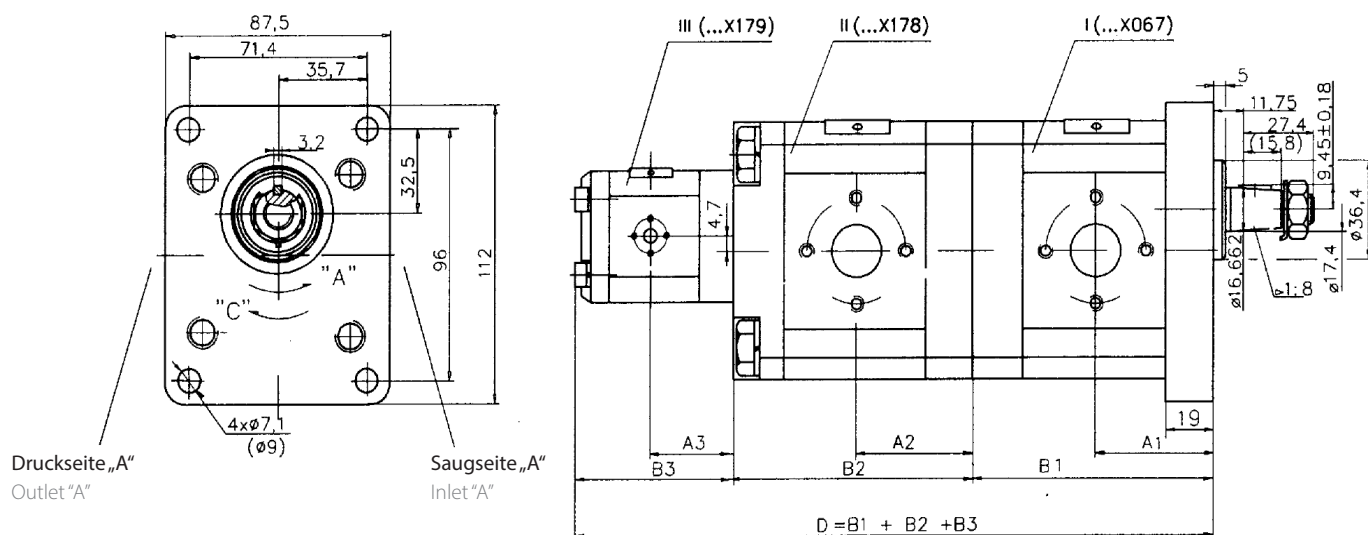
Bemerkung: Für die richtigen Ölanlüsse auf der Saug- und Druckseite und weitere Pumpenkombinationen, setzen Sie sich bitte mit uns in Verbindung, damit wir Ihnen die Pumpen nach Ihren Anforderungen zusammenstellen können.

Note: For the correct oil connections on the suction and discharge side and more pump combinations, please contact us so that we can customise the pumps to your requirements.

ZAHNRADDOPPELPUMPE GRUPPE 221 250 bar

TANDEM GEAR PUMP GROUP 221 250 bar

221 A
C ...



I		
Typ Type	A1	B1
20A(C)4,5X067	42,5	87,2
20A(C)6,3X067	44	90,2
20A(C)8,2X067	45,5	93,1
20A(C)10X067	47	96,2
20A(C)11X067	48	98,2
20A(C)12X067	48,6	99,5
20A(C)14X067	50	102,6
20A(C)15X067	51	104,1
20A(C)16X067	52	105,8
20A(C)19X067	54	110,7
20A(C)22X067	57	115,7
20A(C)25X067	59,2	120,6

II		
Typ Type	A2	B2
20A(C)4,5X178	40,5	78
20A(C)6,3X178	42	81
20A(C)8,2X178	43,5	83,9
20A(C)10X178	45	87
20A(C)11X178	46	89,1
20A(C)12X178	46,6	90,3
20A(C)14X178	48	93,4
20A(C)15X178	49	95
20A(C)16X178	50	96,6
20A(C)19X178	52	101,5
20A(C)22X178	55	106,5
20A(C)25X178	57,2	112,1

III		
Typ Type	A3	B3
10A(C)1X179	39,1	81,0
10A(C)1,25X179	39,5	82,0
10A(C)1,6X179	40,3	83,6
10A(C)2X179	41,1	85,2
10A(C)2,5X179	42,1	87,2
10A(C)3,15X179	43,5	89,8
10A(C)3,65X179	44,4	91,85
10A(C)4,2X179	45,5	94,1
10A(C)5X179	47,1	97,2
10A(C)5,7X179	48,5	100,1
10A(C)6,1X179	49,4	101,8

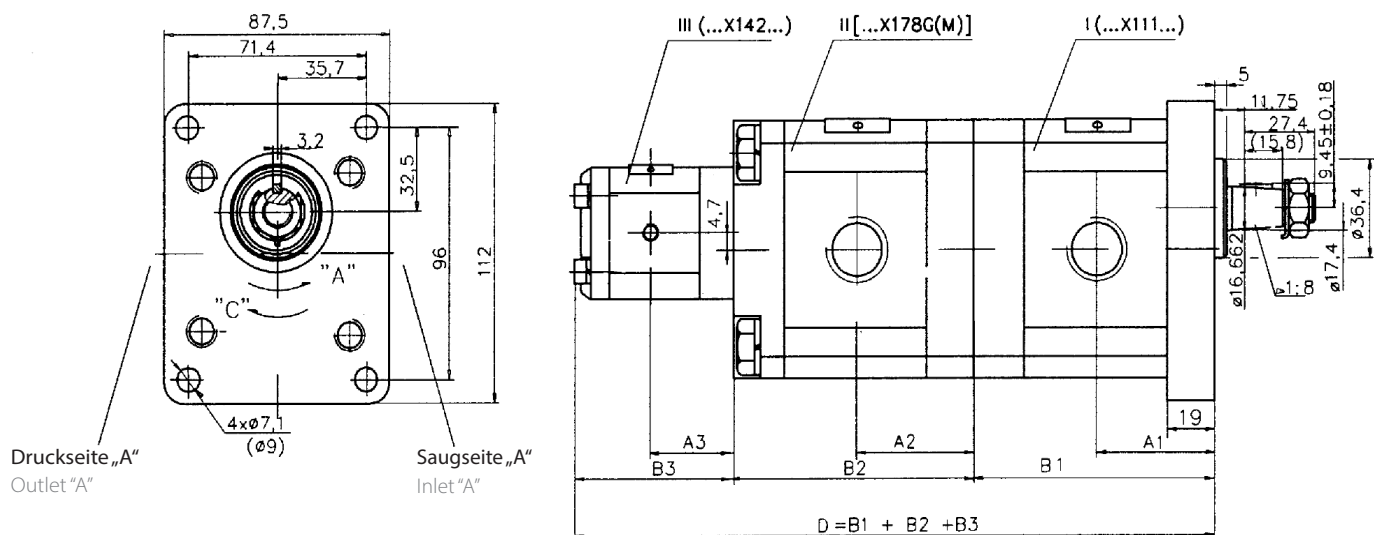
Bemerkung: Für die richtigen Ölanlüsse auf der Saug- und Druckseite und weitere Pumpenkombinationen, setzen Sie sich bitte mit uns in Verbindung, damit wir Ihnen die Pumpen nach Ihren Anforderungen zusammenstellen können.

Note: For the correct oil connections on the suction and discharge side and more pump combinations, please contact us so that we can customise the pumps to your requirements.

ZAHNRADDOPPELPUMPE GRUPPE 221 250 bar

TANDEM GEAR PUMP GROUP 221 250 bar

221 A
C ...



I		
Typ Type	A1	B1
20A(C)4,5X111...	42,5	87,2
20A(C)6,3X111..	44	90,2
20A(C)8,2X111..	45,5	93,1
20A(C)10X111..	47	96,2
20A(C)11X111..	48	98,2
20A(C)12X111..	48,6	99,5
20A(C)14X111..	50	102,6
20A(C)15X111..	51	104,1
20A(C)16X111..	52	105,8
20A(C)19X111..	54	110,7
20A(C)22X111..	57	115,7
20A(C)25X111..	59,2	120,6

II		
Typ Type	A2	B2
20A(C)4,5X178...	40,5	78
20A(C)6,3X178...	42	81
20A(C)8,2X178...	43,5	83,9
20A(C)10X178...	45	87
20A(C)11X178...	46	89,1
20A(C)12X178...	46,6	90,3
20A(C)14X178...	48	93,4
20A(C)15X178...	49	95
20A(C)16X178...	50	96,6
20A(C)19X178...	52	101,5
20A(C)22X178...	55	106,5
20A(C)25X178...	57,2	112,1

III		
Typ Type	A3	B3
10A(C)1X142...	39,1	81,0
10A(C)1,25X142...	39,5	82,0
10A(C)1,6X142...	40,3	83,6
10A(C)2X142...	41,1	85,2
10A(C)2,5X142...	42,1	87,2
10A(C)3,15X142...	43,5	89,8
10A(C)3,65X142...	44,4	91,85
10A(C)4,2X142...	45,5	94,1
10A(C)5X142...	47,1	97,2
10A(C)5,7X142...	48,5	100,1
10A(C)6,1X142...	49,4	101,8

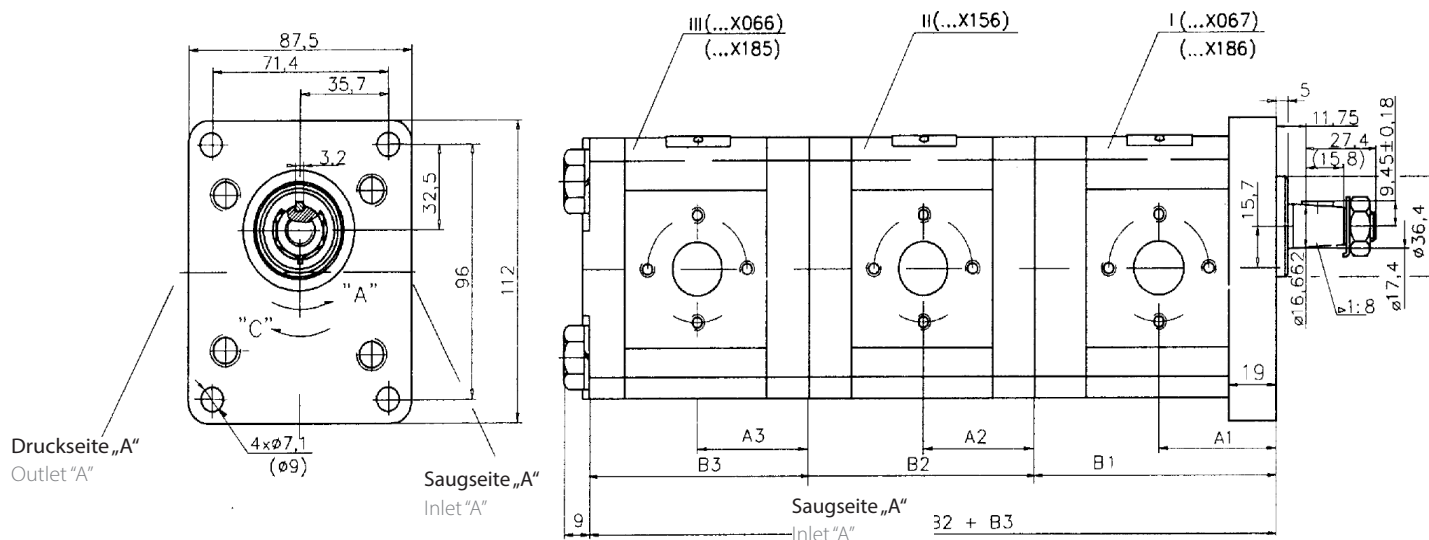
Bemerkung: Für die richtigen Ölanlüsse auf der Saug- und Druckseite und weitere Pumpenkombinationen, setzen Sie sich bitte mit uns in Verbindung, damit wir Ihnen die Pumpen nach Ihren Anforderungen zusammenstellen können.

Note: For the correct oil connections on the suction and discharge side and more pump combinations, please contact us so that we can customise the pumps to your requirements.

ZAHNRADDOPPELPUMPE GRUPPE 222 250 bar

TANDEM GEAR PUMP GROUP 222 250 bar

222 ^A/_C ...



I		
Typ Type	A1	B1
20A(C)4,5X067	42,5	87,2
20A(C)6,3X067	44	90,2
20A(C)8,2X067	45,5	93,1
20A(C)10X067	47	96,2
20A(C)11X067	48	98,2
20A(C)12X067	48,6	99,5
20A(C)14X067	50	102,6
20A(C)15X067	51	104,1
20A(C)16X067	52	105,8
20A(C)19X067	54	110,7
20A(C)22X067	57	115,7
20A(C)25X067	59,2	120,6

II		
Typ Type	A2	B2
20A(C)4,5X156	40,5	85,2
20A(C)6,3X156	42	88,2
20A(C)8,2X156	43,5	91,1
20A(C)10X156	45	94,2
20A(C)11X156	46	96,3
20A(C)12X156	46,6	97,5
20A(C)14X156	48	100,6
20A(C)15X156	49	102,1
20A(C)16X156	50	103,8
20A(C)19X156	52	108,7
20A(C)22X156	55	113,7
20A(C)25X156	57,2	118,6

III		
Typ Type	A3	B3
20A(C)4,5X066	40,5	78
20A(C)6,3X066	42	81
20A(C)8,2X066	43,5	83,9
20A(C)10X066	45	87
20A(C)11X066	46	89,1
20A(C)12X066	46,6	90,3
20A(C)14X066	48	93,4
20A(C)15X066	49	95
20A(C)16X066	50	96,6
20A(C)19X066	52	101,5
20A(C)22X066	55	106,5
20A(C)25X066	57,2	112,1

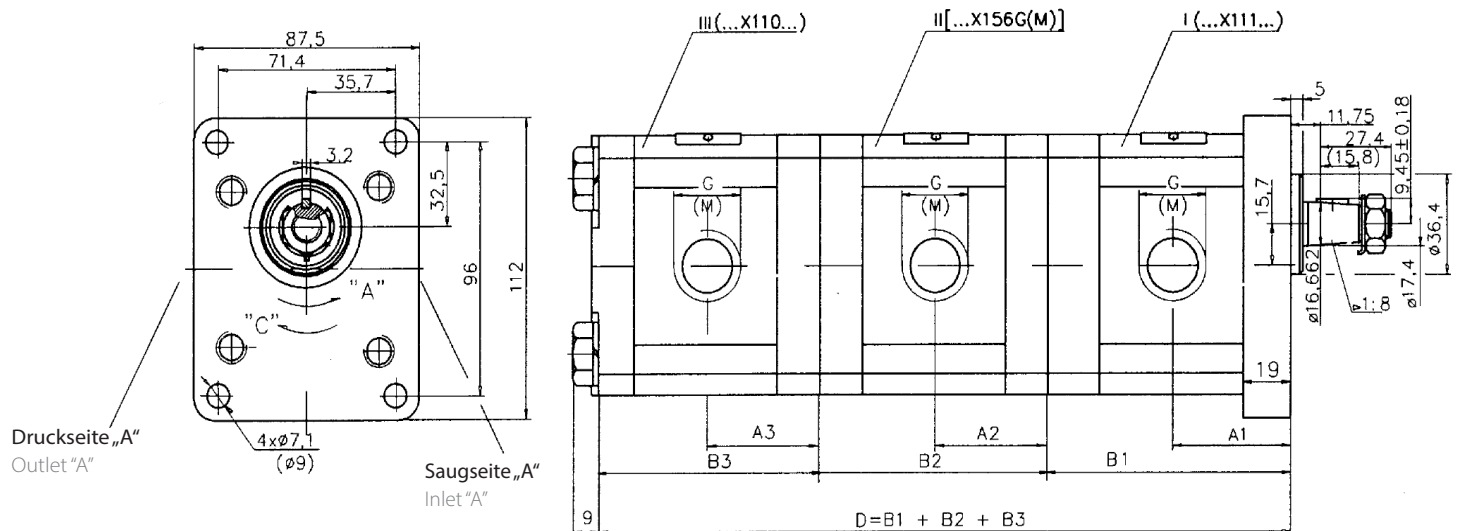
Bemerkung: Für die richtigen Ölanschlüsse auf der Saug- und Druckseite und weitere Pumpenkombinationen, setzen Sie sich bitte mit uns in Verbindung, damit wir Ihnen die Pumpen nach Ihren Anforderungen zusammenstellen können.

Note: For the correct oil connections on the suction and discharge side and more pump combinations, please contact us so that we can customise the pumps to your requirements.

ZAHNRADDOPPELPUMPE GRUPPE 222 250 bar

TANDEM GEAR PUMP GROUP 222 250 bar

222 A
C ...



I		
Typ Type	A1	B1
20A(C)4,5X111...	42,5	87,2
20A(C)6,3X111...	44	90,2
20A(C)8,2X111...	45,5	93,1
20A(C)10X111...	47	96,2
20A(C)11X111...	48	98,2
20A(C)12X111...	48,6	99,5
20A(C)14X111...	50	102,6
20A(C)15X111...	51	104,1
20A(C)16X111...	52	105,8
20A(C)19X111...	54	110,7
20A(C)22X111...	57	115,7
20A(C)25X111...	59,2	120,6

II		
Typ Type	A2	B2
20A(C)4,5X156...	40,5	85,2
20A(C)6,3X156...	42	88,2
20A(C)8,2X156...	43,5	91,1
20A(C)10X156...	45	94,2
20A(C)11X156...	46	96,3
20A(C)12X156...	46,6	97,5
20A(C)14X156...	48	100,6
20A(C)15X156...	49	102,1
20A(C)16X156...	50	103,8
20A(C)19X156...	52	108,7
20A(C)22X156...	55	113,7
20A(C)25X156...	57,2	118,6

III		
Typ Type	A3	B3
20A(C)4,5X110...	40,5	78
20A(C)6,3X110...	42	81
20A(C)8,2X110...	43,5	83,9
20A(C)10X110...	45	87
20A(C)11X110...	46	89,1
20A(C)12X110...	46,6	90,3
20A(C)14X110...	48	93,4
20A(C)15X110...	49	95
20A(C)16X110...	50	96,6
20A(C)19X110...	52	101,5
20A(C)22X110...	55	106,5
20A(C)25X110...	57,2	112,1

Bemerkung: Für die richtigen Ölanlüsse auf der Saug- und Druckseite und weitere Pumpenkombinationen, setzen Sie sich bitte mit uns in Verbindung, damit wir Ihnen die Pumpen nach Ihren Anforderungen zusammenstellen können.

Note: For the correct oil connections on the suction and discharge side and more pump combinations, please contact us so that we can customise the pumps to your requirements.

I DIE LÖSI-GRUPPE



Getriebe — Steuerungen — Hydraulik

GERMANY

LöSi GmbH

Merkustr.52

D-67663 Kaiserslautern

Tel.: +49 (0)631 351 240

info@loesi.de



Hydraulics — Systems — Solutions

UNITED KINGDOM/IRELAND

LoSi Ltd.

PO Box 1214

Kings Lynn PE30 9EH

Tel.: +44 (0)1553 676 878 info@

losiuk.co.uk



Hydraulik — Ventile — Steuerblöcke

BULGARIA

LIK Hydraulik OOD

Vasil Levski 24/A/24 BG-

6100 Kazanlak

Tel.: +359 (0)88 708 2948

office@lik-hydraulik.bg